

prestiz

M I E S Z K A J I U R Z A D Z A J

Najciekawsze
szczecińskie
inwestycje

Sztuka
wyboru
w kuchni

Must have:
sofy
krzesła
stoły

Made in Szczecin

Lokalny design ma się dobrze

Os. Słoneczne Zacisze.

Kup swój wymarzony dom w Siadle Dolnym!

Widok na Odrę i Puszcę Bukową, a jednocześnie bliskość centrum miasta? To możliwe! To idealna lokalizacja dla osób, które cenią sobie kontakt z naturą i chcą mieszkać z dala od miejskiego zgiełku, z jednoczesnym bezproblemowym dojazdem do centrum. Daj się uwieść sąsiedztwu rozlewisk Odry i obszaru Natura 2000.

**Zadzwoń, mamy klucz do Twojej
wymarzonej nieruchomości.**



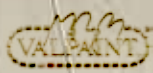


Salon Strefa Koloru oferuje:

- Farby marki Premium (Ralston, Benjamin Moore)
- Tapety i dywany (ROMO, Villa Nova)
- Tynki dekoracyjne (Valpaint, Rivedil, Benjamin Moore)
- sztukaterie (Creativa, Orac, NMC, Mardom, Europlast)
- profesjonalna chemia budowlana (ARDEX, Greinplast)



DYSTRYBUTOR:





Na okładce:
Projekt: architekt Agnieszka Drońska

Spis treści



10



26



60

6. Najciekawsze inwestycje w Szczecinie i okolicach
10. Design po szczecińsku
14. Kaskady w centrum miasta
16. Ogród na ścianie
18. Unikatowy projekt tylko dla Ciebie
20. Domy wśród zieleni
22. Złoty apartament
24. Gdzie pomysłów sześć... czyli sztuka wyboru w kuchni
30. W stylowym świetle
32. Przestrzeń i szlachetne materiały
36. Drzwi od najlepszych
38. Dom, który myśli
40. Domy prosto z fabryki. Sprawdzona technologia i nowe możliwości
44. Dom komfortowy i energooszczędny
48. Miejsce na styku biznesu i sztuki
54. Kwiaty jesieni
57. Idealne wnętrze
58. Miejsce na alkohol
60. Fiolet we wnętrzach
62. Przegląd designerskich krzeseł
64. Sofa królowa salonu
66. Nowoczesne stoły



NOWE I EKSKLUZYWNE OSIEDLE NA POGODNIE PRZY KORPUSIE NATO

 **apartamenty**
POGODNO

TELEFON: 801 110 111
WWW.APARTAMENTYPOGODNO.PL

Najciekawsze inwestycje w Szczecinie i okolicach

Szczecin to jedno z najatrakcyjniejszych polskich miast pod względem deweloperskim. Ciekawa architektura, niezbyt wygórowane ceny i dobre lokalizacje sprawiają, że lokale w naszym mieście kupowane są zarówno w celach mieszkaniowych, jak też inwestycyjnych. Jeśli marzysz o własnych czterech kątach, koniecznie przejrzyj poniższe zestawienie. Nowoczesny apartament w centrum miasta czy dom z widokiem na las – co wybierzesz?

Opracowała: Karolina Wysocka / Foto: materiały prasowe

Wyjątkowe bliźniaki przy Okulickiego, Budom

Trudno znaleźć w Szczecinie dzielnicę, w której Budom nie postawiłby swojego domu. Liczne budynki firmy można zobaczyć w centrum, na Prawobrzeżu, a także tuż za granicami miasta. Budom buduje domy jednorodzinne, wielorodzinne oraz budowle użytku publicznego. Najnowszą inwestycją firmy są komfortowe domy jednorodzinne w zabudowie bliźniaczej przy ul. Okulickiego. Ich największe atuty to podwójne garaże, piętra bez skosów oraz pełne uzbrojenie. Co więcej, każda działka to ok. 420 m². Dużym atutem inwestycji jest także lokalizacja. Domy powstają w pięknej okolicy. Gumieńce to pełna zieleni i zabytków dzielnica, położona blisko centrum Szczecina, a jednocześnie z dala od miejskiego zgiełku.



Kameralne osiedle na Szafranowej, Empirum Deweloper

Empirum Deweloper to młody i ambitny zespół, który ma nowoczesne spojrzenie na tworzenie domów. W najnowszej ofercie firmy można znaleźć inwestycję na Krzekowie. Przy ulicy Szafranowej powstaje osiedle nowoczesnych domów w zabudowie bliźniaczej. Nieruchomości mają składać się z parteru i piętra, wraz z garażem zajmą 115 m². Domy będą wyposażone m.in. w ogrzewanie podłogowe, instalację elektryczną oraz kanalizację sanitarną. Teren zostanie ogrodzony, podjazdy utwardzone kostką ażurową, a posesja zyska oświetlenie zewnętrzne. Kompleks położony wśród zieleni z pewnością spodoba się zarówno osobom aktywnym i uprawiającym sport, jak też szukającym spokoju. Atutem inwestycji jest również bliskość przedszkola, szkoły oraz sklepów spożywczych, a także dobre połączenie komunikacyjne z centrum miasta.

Modernistyczne Apartamenty Pogodno, spółka Sowińskiego 72

Spółka Sowińskiego 72 zwraca szczególną uwagę na dopracowanie detali i wybór najlepszych lokalizacji. Najnowsza inwestycja, Apartamenty Pogodno, powstaje przy ulicy Sadowskiego. Miejsce ma być ekskluzywną enklawą spokoju i zieleni. Dwa kameralne budynki o nieprzeciętnej architekturze, powstaną praktycznie przy samej granicy z Korpusem NATO, niedaleko ulicy Łukasieńskiego. Każdy z nich będzie posiadał po 41 mieszkań, do tego – garaż podziemny oraz windy. Na wewnętrznym dziedzińcu będzie się znajdować część rekreacyjna z placem zabaw. Mieszkania na parterze będą miały tarasy ogrodowe, a lokale powyżej – balkony. Co ciekawe, inwestycja wyróżnia się nie tylko lokalizacją, ale też stylistyką budynków. Inspiracją dla Apartamentów Pogodno były formy obiektów modernistycznych.



Ekskluzywne osiedle w Przecławiu, Smart Residence

Inwestor Smart Residence stawia na wyjątkowe lokalizacje i nowoczesną architekturę. Ważny jest dla niego komfort mieszkania, jak też ergonomia przestrzeni. Osiedle w Przecławiu to ekskluzywna inwestycja. Jej głównym atutem jest połączenie nowoczesnej architektury z wysokim standardem wykończenia. Prostą i białą fasadę budynków z dużymi oknami dopełnią mleczne oszklone balustrady. W ramach inwestycji powstaje pięć budynków. Każdy będzie miał garaż podziemny i windę. W ofercie są m.in. apartamenty z tarasami, mieszkania parterowe z ogródkami oraz lokale dwupoziomowe. Na terenie osiedla powstaną także place zabaw i alejki z ławkami. Warto jeszcze wspomnieć o takich atutach inwestycji jak: to dobra komunikacja (10 minut samochodem do centrum Szczecina) oraz 300 miejsc w parkingu podziemnym.

Stylowe Apartamenty Duńska, Asset Nieruchomości

Asset Nieruchomości zapewnia kompleksową obsługę klienta, najbardziej optymalne rozwiązania i doskonałe lokalizacje. W najnowszej ofercie firmy znajduje się kameralne osiedle na Duńskiej. Inwestycję cechuje niecodzienna architektura oraz wysoki standard wykończenia. Budynek jest trzykondygnacyjny z cichymi windami, a także miejscami postojowymi podziemnymi i naziemnymi. Każde mieszkanie ma zapewnioną komórkę lokatorską. Lokale mają wielkość od 26 do 90 m². W ofercie są mieszkania 1-4 pokojowe, m.in. z antresolami i garderobami. Lokale parterowe mają ogródki, a te na piętrze – balkony. Apartamenty Duńska wyróżniają się elegancją, dbałością o tereny zielone oraz dobrą komunikacją z centrum miasta. Wielkim atutem jest lokalizacja osiedla, gdyż położenie na wzgórzu zapewnia piękny widok na panoramę Szczecina.



Elitarne Bursztynowe Wzgórze, Asset Nieruchomości

Kolejną i równie ciekawą inwestycją Asset Nieruchomości są Bursztynowe Wzgórze. Osiedle na ulicy Łącznej to świetny wybór dla osób, które chcą mieszkać przestronnie, komfortowo oraz w bliskiej odległości od centrum Szczecina. Inwestycja to osiedle 4 wielorodzinnych budynków 3-kondygnacyjnych. W ofercie są mieszkania 2-4 pokojowe, od 43 do 115 m², w tym: parterowe z ogródkami, a na wyższych kondygnacjach z balkonami i tarasami. Inwestycję wyróżnia wykorzystanie ekologicznych materiałów budowlanych oraz nowoczesnych technologii. Na terenie osiedla powstaną miejsca parkingowe ze stacjami ładowania samochodów elektrycznych i hybrydowych. Największe atuty inwestycji to system inteligentnego budynku, dbałość o środowisko, nowoczesne windy, naziemne oraz podziemne miejsca postojowe, a także doskonała lokalizacja (blisko Puszczy Wkrzańskiej).



Przyjazne Apartamenty Warszewo, Marina Developer

Marina Developer stawia na komfort, innowacyjność, bezpieczeństwo i dobry design. Firma aktualnie realizuje projekt Apartamenty Warszewo. W ramach inwestycji powstanie nie ogrodzone osiedle, składające się z 5 czterokondygnacyjnych budynków z podziemną halą garażową. Projekt cechuje nowoczesna, lekka architektura, która jest atrakcyjnie wkomponowana w pełną zieleni okolicę. W ofercie są mieszkania typu M1-M4 o powierzchni od 29 do 115 m², w tym: parterowe z przytulnymi ogródkami, a na piętrach – z tarasami oraz balkonami. Osiedle będzie się wyróżniać niską i kameralną zabudową, stwarzającą poczucie prywatności. Na jego terenie zaaranżowane zostaną atrakcyjne tereny zielone oraz powstanie plac zabaw. Największe atuty osiedla to monitoring zapewniający bezpieczeństwo, sąsiedztwo Puszczy Wkrzańskiej oraz cicha okolica w pobliżu centrum Szczecina.



Domy z ogródkiem na Bezzreczu, Ridson House

Ridson House specjalizuje się w projektach o zabudowie szeregowej, bliźniaczej lub apartamentowej. Firma stawia przede wszystkim na dobrą lokalizację oraz wysoką jakość zarówno materiałów budowlanych, jak też wykonania. W najnowszej ofercie Ridson House znajduje się inwestycja na Bezzreczu. Na ulicy Jana III Sobieskiego powstaje 6 domów jednorodzinnych w zabudowie szeregowej i bliźniaczej. Łączna powierzchnia osiedla to 761 m². Największe atuty inwestycji to nowoczesna architektura budynków, ogrodzony i strzeżony teren, garaże oraz ogródki przydomowe i ogrzewanie gazowe. Sporym walorem jest też lokalizacja projektu. Domy Ridson House powstają w spokojnej i zielonej okolicy o ciekawej zabudowie. Oferta z pewnością spodoba się klientom szukającym komfortu i prywatności, a także miejsca z łatwym dostępem do centrum Szczecina.





Ciche osiedle na Wroniej, Lider House

Lider House świetnie zna lokalny rynek mieszkaniowy, dzięki czemu zawsze trafia w gust klientów. W najnowszej ofercie firmy znajduje się eleganckie osiedle na Krzekowie, przy ul. Wroniej. Inwestycję stworzą 24 domy w zabudowie bliźniaczej i szeregowej. Budowle będą się wyróżniać zróżnicowanym metrażem (96 m², 126 m², 160 m²). Przed każdym domem znajdują się minimum 2 miejsca postojowe dla aut. Dodatkowo, dla budynków średnich i dużych przewidziano garaże. Sporym atutem inwestycji jest przemyślana organizacja przestrzeni. Duże odległości między budynkami oraz podwójne ściany zapewnią mieszkańcom osiedla komfort i intymność. Kolejne atuty inwestycji to zaciszna okolica, bliskość zieleni, elegancka architektura domów oraz własna droga wewnętrzna z latarniami. Dużym walorem osiedla jest także lokalizacja (bliskość szkoły, centrum handlowego, przystanku komunikacji miejskiej).

Nowoczesne osiedle Pomorzany Park, Siemaszko

Siemaszko to firma, która może pochwalić się wieloma branżowymi wyróżnieniami i nagrodami, w tym „Orłami Polskiego Budownictwa”. Najnowsza inwestycja dewelopera to Pomorzany Park. Osiedle powstaje przy al. Powstańców Wielkopolskich. Inwestycja jest świetnie zlokalizowana oraz doskonale zaprojektowana. Przy jej budowie wykorzystywane są najnowsze technologie i materiały. Osiedle stworzą 3 budynki usytuowane kaskadowo z pięknym widokiem na panoramę Szczecina, a zamieszka w nich około 400 osób. Największe atuty inwestycji to estetyczna elewacja, podziemny parking oraz dobre skomunikowanie z centrum miasta. W pobliżu znajdują się uczelnie, galeria handlowa, przedszkole, szkoły, tereny rekreacyjne i szpital. Tym samym osiedle to stanowi świetną ofertę zarówno dla osób młodych, jak też rodzin z dziećmi.



Słoneczna Przystań nad Odrą, TLS Developer

TLS Developer jest rodzinną firmą, której głównym celem jest projektowanie i budowa nowoczesnych domów jednorodzinnych. W ofercie dewelopera znaleźć można osiedle Słoneczna Przystań. Inwestycja znajduje się w Siadle Dolnym pod Szczecinem, w wyjątkowo malowniczym miejscu – na wzgórzu, z przepięknym widokiem na Dolinę Odry. Zieleni i świeże, czyste powietrze sprawiają, że to idealna lokalizacja do zamieszkania oraz wypoczynku. Teren stanowi zamknięte osiedle, które graniczy z obszarem NATURA 2000. W jego skład wchodzi 49 działek o powierzchni ok 1000 m², uzbrojonych we wszystkie media. Aktualnie osiedle znajduje się w ostatniej fazie budowy, na sprzedaż pozostało jedynie 13 działek. Co ciekawe, deweloper oferuje także możliwość zaprojektowania i wybudowania domu na działce klienta, dokładnie według jego wskazań oraz oczekiwań. Dysponując zapleczem projektowym i wykonawczym firma oferuje, wygodne i naprawdę korzystne dla klienta, usługi w pełni kompleksowe.

Biurowiec w centrum, Stettiner Business Center

Inwestorzy Stettiner Business Center stawiają na przemyślaną architekturę, dobre lokalizacje i użyteczność. Ich najnowszy projekt to biurowiec, położony w odległości 250 m od szczecińskiego Urzędu Miasta. Budynek składa się z pięciu kondygnacji naziemnych oraz dwupoziomowego parkingu podziemnego, o łącznej powierzchni ponad 6000 m². Obiekt idealnie nadaje się pod działalność biur, kancelarii oraz gabinetów. W budynku znajdują się dwie przeszklone, klimatyzowane windy. Pomieszczenia biurowe można dowolnie przekształcać, a lokale usytuowane na najwyższej kondygnacji mają dostęp do tarasów z pięknym widokiem na panoramę miasta. Co ciekawe, obok budynku ma powstać nowoczesny apartamentowiec – Stettiner Residence. Będzie on podzielony na 4 części: mieszkalną, apartamentową, usługi oraz parking z myjnią samochodową.



Foonka



fot. Paweł Miazga

Loft Kolasiński



fot. Karolina Bąk

Design po szczecińsku

Meble i elementy wystroju wnętrz to nie tylko Ikea i pochodne. Najciekawsze i najcenniejsze rzeczy wychodzą wprost spod rąk projektantów i rzemieślników, niestacjonujących w wielkich fabrykach. Tu nie tylko liczy się techniczna strona przedmiotu, materiał, z jakiego został wykonany, ale także wyobraźnia, oryginalność, estetyka i funkcjonalność. Oto krótki przegląd tego, co produkuje się w Szczecinie.

NIUS

Wszystkie produkty, które powstają w pracowni NIUS, łączy prosta forma i doskonała jakość wykonania. Impulsem do stworzenia nowego projektu zwykle jest potrzeba, codzienne sytuacje i rozmowy, a inspiracje dla form pochodzą z otaczającego nas świata.

www.niusdesign.com

Tomcraft

Pracownia i warsztat, których właścicielem jest szczeciński snycerz Tomasz Teclaw. Powstają tu inspirowane i nietypowe meble oraz elementy wystroju wnętrz. Produkowane są także meble na wymiar, na specjalne indywidualne zamówienia. Sztandarowym projektem i wizytówką pracowni jest stolik do kawy w kształcie kultowej kasety magnetofonowej SUPERTON 60 produkowanej w szczecińskich zakładach włókienniczych Chemitex-Wiskord, na przełomie lat 70. i 80. XX wieku. Mebel ten cieszy się ogromną popularnością, swoje miejsce znalazł także poza granicami Polski a mianowicie w Danii, Szwecji i Holandii. Inne oryginalne realizacje Tomasza Teclawa to komoda w kształcie słynnego boomboxa Lasonic Ghetto blaster, sneakerboxy, czyli szafki na buty w kształcie pudełek na buty, kinkiety Star Wars oraz stolik do kawy w kształcie deski surfingowej z płyty pilśniowej MDF pokazywany m.in. na Warsaw Home Expo.

www.tom-craft.pl

Nord Loft

Projektują i tworzą meble inspirowane najnowszymi trendami wyposażenia wnętrz oraz wzornictwem przemysłowym. Znajdziemy u nich: wzornictwo neomodernistyczne i modernistyczne (minimalizm). To forma architektoniczna bazująca na prostych kształtach, biorąca swój początek ze wzornictwa skandynawskiego. A także wzornictwo industrialne, czyli trend przemysłowy... wzornictwo industrialne, czyli trend przemysłowy bazujący na elementach infrastruktury, którego cechuje surowa forma wykończenia oraz eksponowanie surowych detali. Meble Nord Loft świetnie się komponują w przestronnych powierzchniach loftów, domów oraz apartamentów, a także w przestrzeniach biurowych i salach konferencyjnych. W 2015 roku marka została wyróżniona nagrodą „Diament Designu” za projekt ławy „Rustic”.

www.nordloft.com

Foonka

Marka powstała w 2014 roku, do końca 2017 roku znana była pod nazwą Hayka. Jej właścicielami i projektantami są Gosia i Marcin Dziembaj. Hayka obecnie funkcjonuje jako nazwa linii pościeli o naturalnych, realistycznych nadrukach, takich jak słoma, siano, mech, plaża czy niebo północne. Pościel z nadrukiem słomy, która powstała z tęsknoty za latem, cieszy się powodzeniem w całej Europie. Została wyróżniona

LEVVE



fot. Studio 22

Stół kuchenny, Paweł Machomet



jedną z najbardziej prestiżowych nagród w dziedzinie projektowania w Europie – German Design Award a także European Product Design Awards. Ponadto Foonka jest laureatem prestiżowego certyfikatu „Zrobione w Szczecinie” przyznawanego z rąk wiceprezydenta Szczecina.

www.foonka.com

Loft Kolasieński

Studio założone i prowadzone przez Jacka Kolasieńskiego. Zajmuje się projektowaniem wnętrz prywatnych i pomieszczeń publicznych. Doradza także w zakresie doboru mebli, dodatków, materiałów wykończeniowych oraz budowlanych. Współpracuje ze sprawdzonymi wykonawcami rzadkich, specjalistycznych branż. Szczególną estymą darzy przedmioty powstałe w okresie pomiędzy latami 20. a 70. ubiegłego wieku. Loft Kolasieński to także meble autorskie, które powstają w zaprzyjaźnionej stolarni. Są to indywidualne projekty powstałe dla konkretnych klientów. Charakteryzuje je elegancja i minimalizm połączone z funkcjonalnością i wysoką jakością. Są to m.in.: komody, sekretarzyki, stoły, stoliki kawowe, meble kuchenne, łóżka i lustra. W 2015 roku studio zaprojektowało kolekcję mebli „Public Project”. Ponadto LK wykonuje unikatowe projekty dywanów, które są w pojedynczych sztukach, ręcznie produkowane w Nepalu.

www.loft-kolasinski.pl

LEVVE

Marka, za którą stoi architekt Grzegorz Skalski. W wolnych chwilach wymyśla i własnoręcznie wykonuje niewielkie serie dobrze zaprojektowanych i precyzyjnie wykonanych drewnianych przedmiotów, których wspólną cechą jest: precyzja, harmonia, gra światła oraz naturalne materiały, w tym przypadku lite drewno, głównie dąb szypułkowy. Zaczęło się od zaprojektowanego na specjalne zamówienie nietypowego biurka... i finalnie własnoręcznie wykonanego przez projektanta. Szczególną popularnością cieszą się oryginalne i wielofunkcyjne ławeczki, które znalazły także swoich właścicieli w USA oraz w Wielkiej Brytanii. Grzegorza Skalskiego fascynują dawne sposoby dekoracji, (im bardziej pry-

NIUS



Nord Loft



Orion, Weronika Werner



miękkie, tym lepsze) oraz harmonia prostych kształtów. Duży nacisk kładzie na dotyk, kształt, kolor i temperaturę mebla. Ma on sprawiać przyjemność.

www.instagram.com/levvewrk

Paweł Machomet

Magister sztuki, architekt wnętrz i projektant mebli. Z zamiłowania renowator mebli. Autor bloga o odnawianiu mebli Rzuć Pan Okiem! nagrodzonego podczas Meetblogin na Łódź Design Festival w roku 2015 jako najlepszy blog o tematyce DIY. Starocie, którym przywraca dawny blask, pochodzą ze strychów, śmietników i pchlich targów. Niektóre meble tworzy sam wykorzystując do tego odpady i wiekowe elementy. Najbardziej lubi pracować nad wzorniczymi klasykami, prezentującymi się najlepiej po doprowadzeniu do oryginalnego wyglądu.

www.rzucpanokiem.pl

Projekty Akademii Sztuki

"Kubek i opakowanie"

Projekt i wykonanie kubka: Maria Piskała, prowadzący: dr Bartosz Mucha, Wydział Malarstwa i Nowych Mediów. Projekt i wykonanie opakowania: Joanna Babska, prowadząca: dr Agnieszka Andruszkiewicz, Wydział Sztuk Wizualnych. Modele wykonano w Centrum Przemysłów Kreatywnych. Kubek ma dwie komory – większą przeznaczoną na przykład dużą białą kawę lub herbatę i mniejszą na przykład na espresso. By wybrać odpowiednią głębokość obracamy go w odpowiednią stronę. Kubek ma naturalne barwy, jest smukły i minimalistyczny. Do tego modelu zaprojektowane zostało specjalne opakowanie. Autorka skupiła się na

uzyskaniu jak najprostszej, funkcjonalnej konstrukcji, przy jak najmniejszym zużyciu materiału. Opakowanie zostało wycięte z prostokąta. Nacięcia na ściankach pozwoliły ustabilizować kubek wewnątrz opakowania.

"Edd & Eddie"

Autor: Gabriela Rybicka, promotor dr Katarzyna Utecht, Wydział Sztuk Wizualnych Katedra Architektury Wnętrz i Form Użytkowych. Meble Edd i Eddie są mobilnymi meblami wielofunkcyjnymi, które w łatwy i szybki sposób można dowolnie przekształcać oraz przestawiać. Można wykorzystać je zarówno w domu, jak i w miejscu użyteczności publicznej.

"KOMÓ"

Autor: Kamila Kieda, promotor: dr Katarzyna Utecht, Wydział Sztuk Wizualnych Katedra Architektury Wnętrz i Form Użytkowych. Zestaw siedzisk inspirowanych budową liści.

"Orion"

Autor: Weronika Werner, Promotor: dr Olga Kiedrowicz – Świtalska Wydział Sztuk Wizualnych Katedra Architektury Wnętrz i Form Użytkowych. Mobilne stanowisko pracy Orion inspirowane układem urbanistycznym centrum Szczecina.

"(Re)flexio i 3angles"

Autor: Zofia Szczepaniak, promotor: dr Olga Kiedrowicz-Świtalska, Wydział Sztuk Wizualnych Katedra Architektury Wnętrz i Form Użytkowych. Projekty lamp jako przykład wykorzystania oświetlenia ledowego.

Opracowała: Aneta Dolega / Foto: materiały prasowe



(Re)flexio i 3angles, Zofia Szczepaniak



Kaskady w centrum miasta

Widok zapierający dech w piersiach, a z perspektywy jedenastego piętra jedyny w swoim rodzaju. Najnowsza inwestycja firmy „Siemaszko” robi imponujące wrażenie.

Jedenastopiętrowy budynek powstaje u zbiegu ulic Gontyny, Księżnej Salomei, Władysława Raginisa i jak zapowiada inwestor ma być „atrakcyjnie – kaskadowo, słonecznie, przytulnie i z klasą”. To uniikalna propozycja na szczecińskim rynku mieszkaniowym.

Budowa ruszyła w samym centrum miasta, wśród wysokiej zieleni, w oddaleniu nie tylko od głównej arterii, ale też innych budynków. Mimo imponujących rozmiarów zabudowy, przestrzeń ma nie zatracić kameralnego charakteru. – To miejsce jest idealnie położone – uważa Beata Nowak, dyrektor sprzedaży „Siemaszko”. – Usytuowanie budynku na skarpie gwarantuje przepiękne widoki z wyższych kondygnacji. Lokalizacja w centrum miasta jest także niezaprzeczalnym atutem: mamy łatwy dostęp do niezbędnej infrastruktury i atrakcji miejskich, świetną komunikację i znajdujące się w pobliżu nowe miejskie inwestycje rekreacyjne. W bliskim sąsiedztwie „Salomei” (robocza nazwa inwestycji) znajdują się, m.in.: centrum handlowe, hala targowa, centrum zabaw dla dzieci,

sklepy, szkoły i planowany rozległy aquapark, a także jeden z piękniejszych parków Szczecina – park Żeromskiego. Nie brakuje w pobliżu przystanków tramwajowych i autobusowych. Ponadto deweloper zadbał również o wygodę zmotoryzowanych mieszkańców, projektując kilka wjazdów na osiedle, dzięki czemu zapewniona będzie duża przepustowość i płynność ruchu.

Budynek ma interesującą formę – liczba kondygnacji jest zróżnicowana: od 6 do 11. Dzięki kaskadowemu układowi możliwe było zaprojektowanie bardzo atrakcyjnych i funkcjonalnych tarasów – wszystkie są nasłonecznione, jasne i ciepłe. – To duży atut – podkreśla Beata Nowak. – Mieszkania położone najwyżej są dwupoziomowe z przestronnymi tarasami i przepięknym widokiem na Odrę. Wszystkie lokale mają balkony, a mieszkania na parterze dodatkowo sporych rozmiarów ogrody. Powierzchnia mieszkań wynosi od 26 do 150 m². Tradycyjnie zapewniamy naszym klientom możliwość własnej aranżacji wnętrza.

Elewacja budynku będzie jasna z grafitowymi elementami. Parter wyłożony ma zostać ciemnymi kafkami, w lokalach użytkowych znajdować się ma stolarka okienna w kolorze grafitu.

Dla wszystkich mieszkańców zapewnione będą miejsca postojowe w dwupoziomowej hali garażowej. Tam też zaprojektowano komórki lokatorskie. Deweloper zadba o zagospodarowanie przestrzeni w całości dostosowane do potrzeb osób niepełnosprawnych (tam, gdzie różnice wysokości są duże, przy schodach zamontowane będą specjalne platformy). Zaplanowano także plac zabaw dla dzieci i młodzieży, siłownię terenową oraz miejsca relaksu wśród zieleni. – Pozwolenie na budowę już jest. Prace ruszają na dniach – dodaje Beata Nowak. – Inwestycja będzie realizowana w dwóch etapach. Pierwsze lokale mają być gotowe do użytku w 2020 r. W sumie przy ul. Księżnej Salomei powstanie ponad 300 mieszkań.

Budynki przy ul. Księżnej Salomei to jedna z ośmiu realizowanych obecnie przez firmę „Siemaszko” inwestycji mieszkaniowych na terenie Szczecina. Wśród pozostałych są m.in. nagrodzone prestiżowymi tytu-

łami: „Jakość Roku” – osiedla Nowe Forty, Pod Gwiazdami i Rezydencja Pogodno. „Siemaszko” jest laureatem najwyższych branżowych wyróżnień, m.in. „Platynowego Orła Polskiego Budownictwa” przyznawanego przedsiębiorstwom, które budują nowoczesnie i bezpiecznie oraz stanowią wzór dobrego zarządzania na polskim rynku budowlanym, godła „Lider Polskiego Budownictwa” i „Firma Budowlana Roku”. Prezes firmy, Lesław Siemaszko został uhonorowany statuetką „Perły Biznesu” w kategorii Osobowość Biznesu 2017, a także otrzymał prestiżowy tytuł Mecenas Kultury Szczecina 2017.

ad / Foto: materiały prasowe

„Siemaszko”
al.Powstańców Wlkp. 81A, 70-110 Szczecin
tel.: 91 422 16 51 52, tel./fax: 91 484 97 60
biuro@siemaszko.pl
www.siemaszko.pl



Lesław Siemaszko, właściciel firmy

Ogród na ścianie

Cycon uważał, że człowiek potrzebuje do życia ogrodów i bibliotek. Trudno się z nim nie zgodzić również w erze dynamicznego postępu i zmian stylu życia, gdzie naturalna zieleń jest wykorzystywana w nowoczesny sposób.

Mowa o cieszących się coraz większą popularnością zielonych ścianach, czyli tłumacząc jak najprościej – ścian z żywymi roślinami.

Piękno wertykalnej zieleni

Ściana, na której mamy żyjący obraz natury to dekoracja mająca niezliczoną ilość zalet. Pionowe ogrody są piękną ozdobą i stwarzają nieograniczone możliwości aranżacji wnętrz. Ożywiają przestrzeń, ciesząc oko zarówno w ciągu dnia, jak też w nocy, jeśli są podświetlone. Co ważne, przy odpowiednim doborze roślin są zielone niezależnie od aury i pór roku. Ich kolorystyka ma terapeutyczne właściwości – poprawia samopoczucie, działa relaksująco, odprężająco oraz uspokajająco. Pozytywnie wpływa także na koncentrację i kreatywność. Żyjące zielone ściany poprawiają jakość powietrza zarówno we wnętrzach, jak i na zewnątrz. Działają jak naturalny filtr – nawilżają, oczyszczają, regulują poziom wilgoci, usuwają szkodliwe pyły. Co więcej, dzięki produkcji tlenu, jonizują

powietrze, a tym samym zmniejszają stężenie szkodliwych substancji. Tworzą przyjazny i zdrowy mikroklimat. Założenie ogrodu wertykalnego w biurze czy gabinecie, to także doskonały sposób na tłumienie hałasów.

Idealny zielony obraz

Tego typu dekoracje można spotkać nie tylko na zewnątrz budynków i murów ogrodzeniowych, ale również w prywatnych domach, na tarasach, w restauracjach, biurach czy galeriach. Zielone ściany są pięknym łącznikiem pomiędzy człowiekiem a naturą. Pozwalają rozjaśnić nawet najbardziej przygnębiający dzień w betonowej dżungli. Zieleń wertykalna jest magnesem, który przyciąga gości do restauracji, klientów do centrum handlowego i sprawia, że przyjemniej pracuje się w przestrzeni biurowej. Dlatego też, tak ważne jest, by wybrać odpowiednią. Najmniej wymagające są mchy, które tworzą piękne zielone płaskorzeźby, ale jedynie we wnętrzach i na niezbyt nasłonecznionych stanowiskach.





Tymczasem żyjące zielone ściany dają większe pole do popisu. Można je stosować zarówno wewnątrz, jak i na zewnątrz. Bardzo ważny jest też system ich montażu – powinien być oparty na wiedzy i doświadczeniu specjalistów. Przykładem może być Biofiver, gdyż jego modułowa budowa umożliwi wznoszenie ogrodów wertykalnych bez ograniczeń wielkości. Na końcu warto jeszcze wspomnieć o kolejnym atucie zielonych ścian: są doskonałym pomysłem na wprowadzenie roślinności bez konieczności zajęcia powierzchni użytkowej.

Agata Kika-Wróblewska

Autor: Agata Kika-Wróblewska / Foto: Biofiver



ul. Madalińskiego 8
70-101 Szczecin
www.greenfingers.pl
f/greenfingerspl





Unikatowy projekt tylko dla Ciebie

Buduje, remontuje, projektuje, urządza. Tak w skrócie można opisać Jakuba Gorczyzewskiego, właściciela biura projektowo - architektonicznego „3 Przestrzenie”. – Nie tylko projektujemy, ale również wykańczamy nieruchomości oraz stawiamy je od podstaw – przyznaje pan Jakub, który posiada jeszcze dwie inne firmy z branży budowlanej.

Pana firmy oferują bardzo szeroki wachlarz usług. Budując dom, czy remontując mieszkanie, praktycznie nie musimy się o nic martwić. Najnowszym „dzieckiem” jest firma 3 Przestrzenie, która zajmuje się architekturą wnętrz.

Pracownię projektowo - architektoniczną otworzyłem dlatego, bo klienci potrzebują dzisiaj kompleksowych usług. Nie chcą i nie mają czasu szukać osobnej firmy, która zaprojektuje im dom, kolejnej która go wybuduje, a na koniec takiej, która zaaranżuje wnętrze i je wykona. Dużo ryzykujemy wybierając przypadkowych architektów. W mojej pracowni są tacy, którzy w swoim portfolio mają kilkadziesiąt, a nawet kilkaset zrealizowanych projektów. Może przyjść do nas każdy, kto szuka prawdzi-

wych profesjonalistów. Projekty przygotowujemy w oparciu o dostępne materiały wysokiej i sprawdzonej przez nas jakości. Co więcej – w momencie zakupu materiałów u nas, potrafimy wynegocjować znacznie niższe ceny niż w sklepach. Dzięki temu klienci mają szansę oszczędzić nie tracąc na jakości. Studio oferuje również projekty architektoniczne budynków.

Przy każdym zleceniu, w cenie, projektujecie również unikatowe meble kuchenne, szafy i garderoby.

Proponujemy takie meble, które w stu procentach spełniają oczekiwania klientów. Dla nas nie ma rzeczy niemożliwych. Moją przygodę z branżą





budowlaną zacząłem w 2002 roku właśnie od stolarki, więc z tej branży się wywodzę. Dopiero później były remonty: mniejsze, większe, budowanie domów. Posiadamy w swojej ekipie stolarzy, własną stolarnię, w której wykonujemy meble z prawdziwego zdarzenia. Takie, które klienci sobie wymyślili, a nie znajdują ich w żadnym sklepie. Wszystkie meble produkowane są na systemach renomowanej marki Blum, która ma dożywnię gwarancję. Oferujemy również blaty Corian oraz wiele innych niekonwencjonalnych rozwiązań branży meblowej.

Wspominałem już o tym, że 3 Przestrzenie to nie jedyna pana specjalność. Kolejną firmą z branży remontowo-stolarskiej jest Profi Home.

Zapotrzebowanie na usługi remontowe jest ogromne. Stąd też Profi Home, która jest firmą remontowo-budowlaną, tak naprawdę od tego się zaczęło. Do naszej pracy podchodzimy całościowo, by wyręczyć klientów praktycznie we wszystkim. Realizujemy kompleksowo projekty architektów wnętrz w pełnym wymiarze, tj wszelkie prace remontowe, glazurnicze, elektryczne, a ofertę dopełniają meble na indywidualne zamówienie. Przede wszystkim jednak gwarantujemy, że nasza świetnie

wykwalfikowana i prężna ekipa pod nadzorem doświadczonego kierownika wykona prace zgodnie ze sztuką oraz zgodnie z projektem i zamysłem architekta, przykładowo domu o powierzchni 150 metrów kwadratowych, zajmuje nam około 8 tygodni. W portfolio mamy kilkadziesiąt kompleksowych realizacji takich projektów.

Do pełnej oferty brakuje jedynie marki typowo budowlanej.

Dokładnie tak. Zajmuje się tym nasza trzecia firma – „Home System Developer”. Budujemy jako firma deweloperska oraz przyjmujemy zewnętrzne zlecenia. Wybudowaliśmy już dla klientów, od podstaw 10 domów. Obecnie budujemy 10 kolejnych. Cieszy nas to, że ludzie są w stanie nam zaufać i doceniają szeroką ofertę jaką dają wszystkie 3 firmy uzupełniając się wzajemnie. Dajemy z siebie naprawdę wiele. Do każdego zlecenia podchodzimy indywidualnie. Każdy klient ma inną wizję, inne potrzeby. Jesteśmy bardzo elastyczni. Zapraszamy do zapoznania się z naszą ofertą.

kus / Foto: materiały prasowe

dla klientów Prestiżu 10% rabatu na usługi projektowe.



Jakub Gorczyzewski

Absolwent Wyższej Szkoły Administracji Publicznej w Szczecinie. Z branżą projektowo - wnętrzarską i designem związany od 2001 roku. Zdobyte przez lata intensywnej pracy doświadczenie procentuje dziś, dając solidne podstawy do stworzenia i zarządzania grupą projektowo budowlaną trzech kooperujących firm.

ul. Traugutta 134
Szczecin
tel. 733 073 555
www.3przestrzenie.com.pl



ul. Kazimierza Królewicza 2N
Szczecin
tel. 501 267 444
www.profihome.com.pl



ul. Kazimierza Królewicza 2N
Szczecin
tel. 501 267 444
www.homesystem.com.pl



Domy wśród zieleni



Empirium Developer to młody i ambitny zespół z nowoczesną wizją tworzenia domów. Specjaliści z firmy podkreślają, że budują tak, jak sami chcieliby mieszkać. Z myślą o wymagających klientach podejmują się inwestycje, które cechuje ciekawa architektura, spokojna okolica oraz dobra lokalizacja. W ofercie Empirium Developer można znaleźć propozycje, które doskonale spełniają te założenia.

Szafranowe zacisze

Na Krzekowie, przy ul. Szafranowej, powstaje osiedle nowoczesnych domów w zabudowie bliźniaczej. Inwestycję wyróżnia wysoki standard wykonania. Do budowy wybrano materiały najwyższej jakości, dzięki czemu domy będą nie tylko solidne, ale też energooszczędne. Nieruchomości mają składać się z parturu i piętra, wraz z garażem zajmą 115 m². Domy będą wyposażone m.in. w ogrzewanie podłogowe, instalację elektryczną oraz kanalizację sanitarną. Teren zostanie ogrodzony, podjazdy utwardzone kostką ażurową, a posesja zyska oświetlenie zewnętrzne od frontu. Dużym atutem kameralnego osiedla na Szafranowej jest lokalizacja. Kompleks położony wśród zieleni z pewnością spodoba się zarówno osobom aktywnym i uprawiającym sport, jak też szukającym spokoju. To doskonałe miejsce dla fanów zacisznych zakątków, rodzin z dziećmi oraz właścicieli zwierząt domowych. Atutem inwestycji jest również bliskość przedszkola, szkoły i sklepów spożywczych. Dodatkowo, mimo, że Krzekowo położone jest z daleka od miejskiego zgiełku, ma dobre połączenia komunikacyjne z centrum Szczecina. Istnieje wiele możliwości dojazdu, które pozwolą ominąć poranne i popołudniowe korki w mieście. Co więcej, dojazd do centrum samochodem zajmuje niecałe 15 minut.

Szum morza, śpiew ptaków

Osiedle nad Stawem znajduje się w Pogorzeliczy, przy ul. Cichej, a jego nazwa jest nieprzypadkowa, gdyż miejsce otacza zieleń i woda. Inwestycję tworzą domy o powierzchni 55 m². Każdy z nich ma dwie kondygnacje na których umieszczone są 3 pokoje i 2 łazienki. Do każdej połowy domu przynależy ogród i miejsce postojowe. W ofercie Empirium Developer są 2 standardy: deweloperski i „pod klucz”. W pierwszym znajdują się m.in. okna z drewna egzotycznego, drzwi zewnętrzne antywłamaniowe oraz rolety zewnętrzne sterowane elektrycznie. W drugim – drzwi wewnętrzne w całym domu, kominek, wykafelkowana łazienka i toaleta, schody drewniane oraz meble kuchenne z osprzętem. Na terenie osiedla znajduje się prywatna droga

zamknięta, ulice wybrukowane są kostką, a dla każdego domu został stworzony podjazd. Całość jest ogrodzona, a wjazd odbywa się przez dwie bramy.

Dom to także doskonały pomysł na inwestycję, tym bardziej, że nabywcy nie muszą ponosić kosztów zarządu nieruchomości, a jedynie opłaty za zużycie mediów. Istnieje też możliwość wynajęcia budynku. Miejsce przy ul. Cichej wyróżnia również wyjątkowa okolica. Osiedle usytuowane jest z daleka od zgiełku typowego dla nadmorskich miejscowości. Znajduje się na uboczu, 900 m od morza, na ekologicznym obszarze Natura 2000. Urokliwa okolica pachnie lasem sosnowym i cieszy śpiewem rzadkich ptaków, dzięki czemu na pewno przypadnie do gustu amatorom rowerowych przejażdżek oraz pieszych spacerów.

kw / Foto: materiały prasowe

Empirium Developer
tel. +48 607 47 87 47
www.domynadwoda.pl
www.empiriumdeveloper.pl



BUDOM
ROK ZAŁOŻENIA 1993

MIESZKAJ KOMFORTOWO



GUMIEŃCE
ul. Okulickiego

DOMY JEDNORODZINNE
w zabudowie bliźniaczej

Firma BUDOM od 25 lat buduje domy jednorodzinne, stany surowe i wykończone, a także świadczy inne usługi budowlane czy prace remontowe. Budujemy domy tradycyjne w nowoczesnych energooszczędnych technologiach, przy użyciu wysokiej jakości materiałów.

ul. Kruszwicka 22 A
71-043 Szczecin
tel. kom.: 602 493 434
tel. kom.: 604 458 555
budom.szczecin@gmail.com
www.budom.szczecin.pl



Złoty apartament

Architekt Agnieszka Drońska miała przyjemność zaprojektować apartament w najbardziej rozpoznawalnej inwestycji w Polsce, a już na pewno w Warszawie – Złotej 44. Celem projektantki było stworzenie eleganckiego, wyrazistego wnętrza, które współgrałoby z charakterem ekskluzywnego budynku.

Punktem wyjścia był kolor złoty, a konkretnie szczotkowany mosiądz, nadający całości nowoczesnego szyku. W apartamencie pojawiło się również sporo czerni, która dzięki wykończeniu na wysoki połysk, ni-

czym lustro, dodaje wnętrzu przestrzeni. W sypialni na pierwszym planie znaleźć można śmiały motyw przecinających się mosiężnych linii, tworzących na zagłówku oraz lustrzonym suficie geometryczne wzory. Element ten konsekwentnie stosowany jest w całym budynku i nawiązuje do jego konstrukcji.

Aranżacja wnętrza w całości harmonizuje z apartamentowcem, reprezentując design na najwyższym poziomie i jednocześnie stanowiąc idealne miejsce do życia.





interior design
Baszta
projektowanie wnętrz

architekt Agnieszka Drońska
603 69 99 00
architekt@baszta.eu
projektowaniewnetrz.baszta.eu





Gdzie pomysłów sześć... czyli sztuka wyboru w kuchni

O trudnych domowych przestrzeniach można by napisać niezłą powieść, która jednak nie w każdym wypadku zakończy się happy endem. Kiedy bowiem stajemy w obliczu aranżacji małej lub przejściowej kuchni, a liczba pomysłów rodzących się w głowie starczyłaby na umeblowanie czterech... wpadamy w błędne koło wyboru.

Szukając inspiracji w modnych magazynach, dowiadujemy się, że dziś łączy się tradycję z nowoczesnością, to co szorstko industrialne z tym, co lśniący futurystyczne i na koniec, to co funkcjonalne z odrobiną szaleństwa... jak nic, cztery różne przestrzenie... albo sześć.

Kuchnia przejściowa. Jak tego nie zepsuć...

Podstawowy problem z kuchnią przejściową polega na tym, że musi pasować do przylegających pomieszczeń i to one, poniekąd, wyznaczają jej klimat. Nie oznacza to bynajmniej, że musi wyglądać jak typowy ciąg komunikacyjny, który odwiedzamy w biegu między zdejmowaniem płaszcza i rozsiadaniem się w fotelu. Każdy, nawet najmniejszy aneks można przekształcić w ciekawy zakątek domu.

– Nasz ostatni projekt – kuchnia industrialna – to właśnie przykład bardzo wąskiej przestrzeni, w której udało się zachować pełną funkcjonalność – w słupku wysokiej zabudowy od strony wejścia do mieszkania została ukryta pojemna szafa, a od strony kuchni – lodówka z zamrażarką. Obok wygospodarowaliśmy wnękę na podręczne sprzęty, a dalej zlewozmywak z fragranitu, który wraz z dębowymi blatami nadaje wnętrzu naturalnego charakteru. Poniżej znalazło się nawet miejsce na klasyczny piekarnik i dużą zmywarkę. Zabudowę wieńczy półwysp, spełniający z jednej strony funkcję dodatkowego blatu roboczego, a z drugiej idealnego miejsca na poranną kawę we dwoje. Barowe stołki i lampa DIY do kompletu to była już tylko formalność dla stylistycznego połączenia kuchni z resztą mieszkania klientów – mówi Joanna Redkiewicz, autorka projektu.

Kuchnia na poddaszu? Przecież tam jest krzywo...

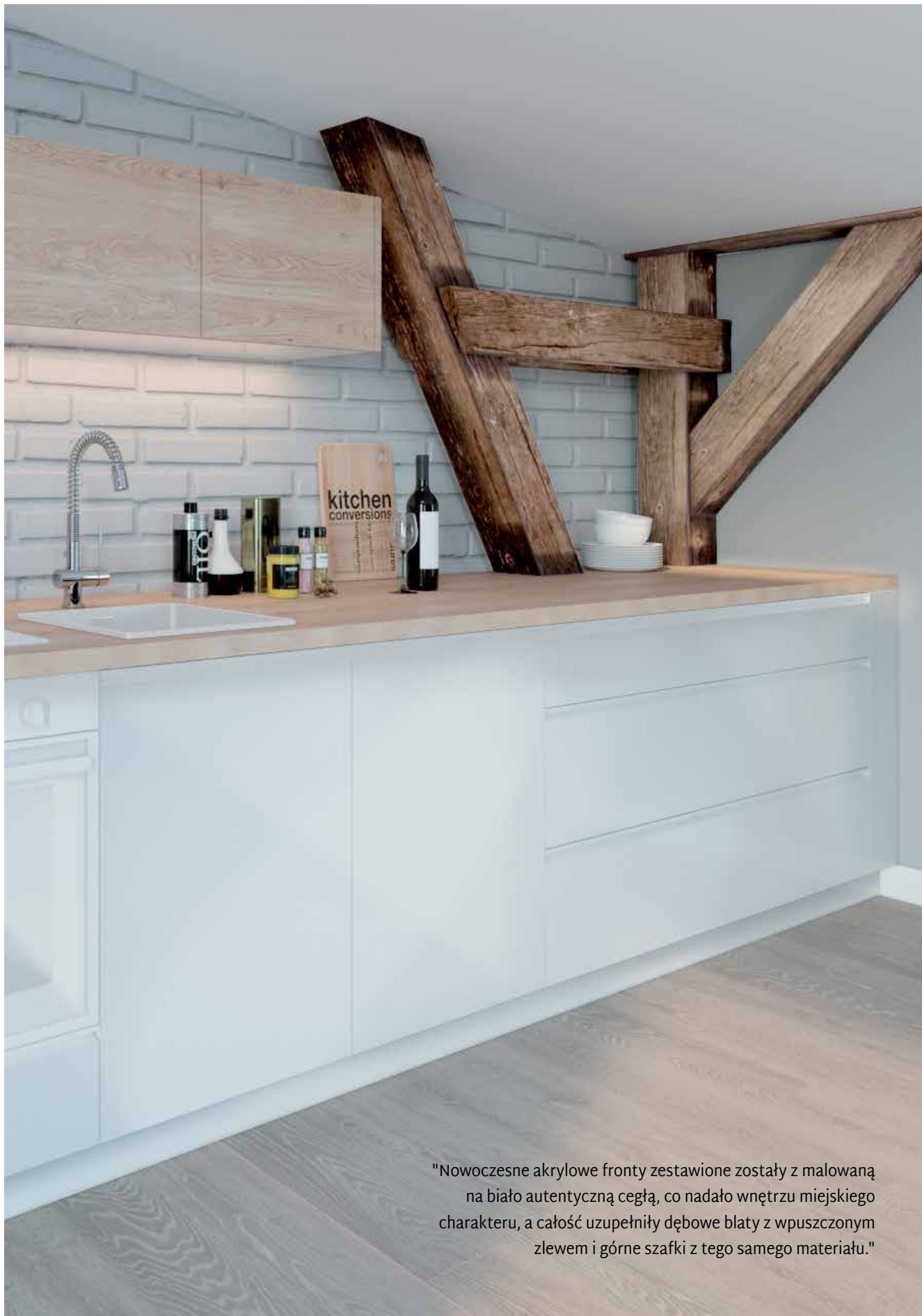
Poddasza starych kamienic są piękne, efektowne i... często trudne w aranżacji, o czym przekonał się każdy, kto próbował w otoczeniu drewnianych belek stworzyć coś, co spełni funkcję kuchni.

– Nam udało się dopasować projekt uwzględniając efektowną drewnianą konstrukcję i pełną skosów „połamaną” przestrzeń, a same słupy stały się jej niebanalną ozdobą. Całość zaplanowana została w jasnej kolorystyce ze względu na stosunkowo niewielką ilość wpadającego światła. Nowoczesne akrylowe fronty zestawione zostały z malowaną na biało autentyczną cegłą, co nadało wnętrzu miejskiego charakteru, a całość uzupełniły dębowe blaty z wpuszczonym zlewem i górne szafki z tego samego materiału. Pomimo niewielkiej przestrzeni, tu również udało się zmieścić szafki na wszystkie kuchenne niezbędności, zabudowaną lodówkę oraz pełnowymiarową zmywarkę. Efekt? Naturalny, nienachalny, a przede wszystkim eklektyczny... – a to chodziło naszym klientom, którzy sami stali się pomysłodawcami niektórych rozwiązań – opowiada Michał Garbacz, wykonawca mebli. – To ważne, bo gdy iskrzy na linii klient – architekt – wykonawca, dokonuje się najlepszych i idealnie dopasowanych wyborów. To wtedy powstają naprawdę unikalne projekty: pomysłowe, praktyczne, trwałe, a przede wszystkim kompleksowo przemyślane. Tego efektu nie dało by się uzyskać, próbując wykorzystać gotowe systemy meblowe, dostępne w sklepach – dodaje.

*W tekście wykorzystano wypowiedzi:
Joanna Redkiewicz, architekt, tel. 697 050 061, architekt@red-werk.pl
Michał Garbacz, MOTIF MEBLE, tel. 507 980 648, michal@motif-meble.pl*

"Zabudowę wieńczy półwysep, spełniający z jednej strony funkcję dodatkowego blatu roboczego, a z drugiej idealnego miejsca na poranną kawę we dwoje. Barowe stołki i lampa DIY do kompletu to była już tylko formalność dla stylistycznego połączenia kuchni z resztą mieszkania klientów."





"Nowoczesne akrylowe fronty zestawione zostały z malowaną na biało autentyczną cegłą, co nadało wnętrzu miejskiego charakteru, a całość uzupełniły dębowe blaty z wpuszczonym zlewem i górne szafki z tego samego materiału."



euro klinkier®

materiały budowlane
i wykończeniowe
z gwarancją jakości



Giga-line®

styl industrialny, który inspiruje

euro klinkier®

Szczecin, ul. Obotrycka 14e

Szczecin ul. Pyrzycka 47-48

klinkier
gres
chemia budowlana
płyty gipsowe
farby
drzwi



interbau  **blink**
architekturkeramik made in germany



duży format
do 260x120 cm

minimalizm

produkcja
w Niemczech

www.euroklinkier.pl

tel. 91 431 69 69
tel. 605 678 450

W stylowym świecie

Sofa: Auto-Reverse
Fotel: Jupiter
Stolik kawowy: Petra
Producent: Arketipo

5 Plus Salony oświetlenia i mebli
ul. Jagiellońska 5, 70-435 Szczecin,
tel: 513 103 062, info@5plus.com.pl

5PLUS



Stół: Prora
Krzesło: Miss Why Not
Producent: Bonaldo



Szezlong: Windsor
Stolik kawowy: Armonia
Producent: Arketipo



Sofa: Panorama
Komoda: Shade
Stolik kawowy: Tle
Producent: Bonaldo

II strona
Lampa: Igloo
Producent: Sylcom



5 Plus Salony oświetlenia i mebli
ul. Jagiellońska 5, 70-435 Szczecin,
tel: 516 133 009, info@5plus.com.pl

5PLUS

Lampa: Memoria
Producent: Evi Style
Projekt: Dima Loginoff



Każde wnętrze, niezależnie czy będzie to mieszkanie, apartament, dom, biuro, restauracja czy hotel potrzebuje odpowiedniego oświetlenia a najlepiej opakowanego w stylowy projekt. Szczecińska marka 5 PLUS w swojej ofercie ma designerskie lampy: nowoczesne, klasyczne, awangardowe, wiszące, stojące, podłogowe i biurkowe. Do tego kinkiety i plafony oraz wysmakowane meble. 5 PLUS dba o luksusowe oświetlenie i wnętrza, sprowadzając wszystkie elementy, m.in. z Włoch, Hiszpanii i Belgii.

ad



Lampa: Clizia Pixel
Producent: Slamp
Projekt: Adriano Rachele



Przestrzeń i szlachetne materiały

Nowoczesność i elegancja to hasła, które przyświecały architekt Agnieszce Drońskiej podczas projektowania rezydencji na przedmieściach Szczecina. Właściciele marzyli o stylowym wnętrzu, a projektantka dołożyła wszelkich starań, aby te oczekiwania spełnić.

Dom utrzymany jest w jasnej kolorystyce z wykorzystaniem modnych elementów chromowanych i złotych. Pomieszczenia tworzą spójną całość, jednak każde z nich ma indywidualny charakter. Hol wejściowy za sprawą lustrzanej ściany nabrał reprezentacyjnego charakteru. Salon z nowoczesnym kominkiem zachęca do wspólnego spędzania czasu, a ekskluzywna sypialnia – do relaksu. Łazienki uzyskały niepowtarzalny klimat, dzięki różnorodnym materiałom wykończeniowym i grze świateł. Garderoba tymczasem została uszyta na miarę, a dzięki dbałości o każdy detal jest bardzo funkcjonalna oraz efektowna.

We wnętrzach Agnieszki Drońskiej znajdujemy zawsze to, za czym w domach tęsknimy: przestrzeń, szlachetne materiały, kojące kolory i wygodne meble.

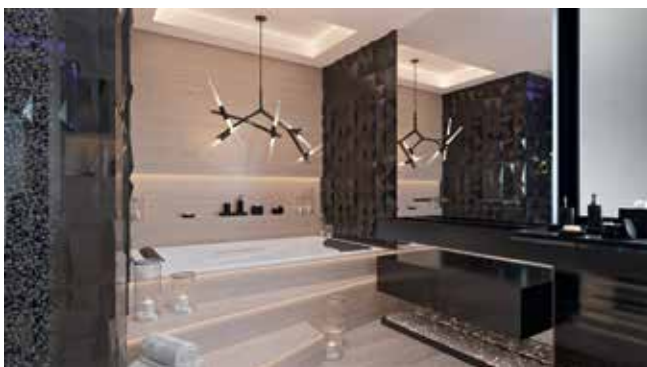


architekt Agnieszka Drońska

603 69 99 00

architekt@baszta.eu

projektowaniewnetrz.baszta.eu





osiedle
Panoramika
Warszewo

RONSON
DEVELOPMENT



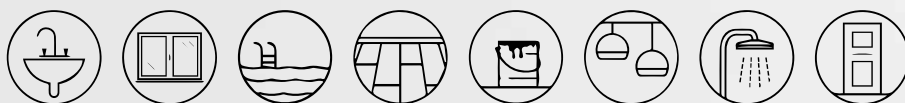
**Twoja własna
panorama miasta**

NAJLEPSZE

2 pok. **216** tys. zł
od

ronson.pl

Szczecin
ul. Panoramiczna 1/6
Tel. 91 813 01 80



CARMEN _{| BW}

CENTRUM WYPOSAŻENIA DOMU



WYJĄTKOWA OFERTA WYPOSAŻENIA ŁAZIENEK

WŁOSKA ELEGANCJA, HISZPAŃSKI TEMPERAMENT

NOWOŚĆ: wykończenie wnętrz pod klucz!!!

Drzwi od najlepszych

Piotr Schmandt w „Pruskiej zagadce” napisał, że drzwi są bardzo ważne i świadczą o domu tak, jak słowa oraz buty o człowieku. Doskonale zdają sobie z tego sprawę specjaliści z Euroklinkier, którzy w swojej ofercie mają wysokiej klasy produkty, będące zarówno odzwierciedleniem najnowszych trendów architektonicznych, jak i ponadczasowej klasyki stolarskiej.



Od wielu lat firma dba o swoich klientów spełniając ich najbardziej wysublimowane życzenia.

Firma z doświadczeniem

Euroklinkier już za rok będzie obchodzić ćwierćwiecze swojej działalności. Firma znana jest z dobrej jakości i bogatej oferty produktów, a także wiedzy oraz dużego doświadczenia pracowników. Marka, słynąca przede wszystkim z szerokiego asortymentu materiałów budowlanych, a w szczególności cegły klinkierowej w 2006 roku wzbogaciła swoją ofertę o dział drzwi wewnętrznych i zewnętrznych. Tym samym zapewniła klientom z regionu (i nie tylko!) dostęp do najwyższej klasy produktów na świecie. Wieloletnie doświadczenie w branży pozwoliło stworzyć specjalistom z firmy ofertę spełniającą najwyższe standardy obsługi – poczynając od przedstawienia pełnej gamy wzornictwa najbardziej uznanych polskich marek, przez doradztwo

techniczne, aż do obsługi finalnego etapu procesu logistycznego i satysfakcji klienta.

Drzwi doskonałe

Specjaliści z firmy Euroklinkier zdają sobie sprawę z tego, że drzwi są nie tylko obowiązkowym elementem każdego domu, ale i jego piękną wizytówką. Powinny dobrze spełniać swoją rolę, cechować się starannym wykonaniem, a także cieszyć oko, stanowiąc jeden z elementów aranżacji wnętrza.

Warto zaznaczyć, że Euroklinkier jest jedynym w regionie przedstawicielem marki Moric, a ich flagowym produktem są drzwi właśnie tej firmy. Produkt klasy premium cieszy się popularnością w Polsce oraz za granicą nieprzerwanie od 1991 roku. Firma Moric jest też powszechnie doce-



niania, jej drzwi zostały wyróżnione m.in. złotym medalem na targach Interbud i Diamentem Meblarstwa. Marka łączy nowoczesne technologie z tradycyjnym kunsztem tworzenia stolarki. Produkty firmy doskonale dopełniają na długie lata funkcjonalne i nieszablone wnętrza klientów. Co więcej, sporym atutem Moric jest wzornictwo. Firma podążając za najnowszymi trendami, oferuje design oparty na koneserskiej klasycie.

Drzwi wyróżniają oryginalne koncepcje, unikatowe połączenia materiałów i niebanalne rozwiązania techniczne. W bogatej ofercie marki są zarówno produkty nowoczesne, fornirowane, lakierowane, jak również klasyczne, zdobione kunsztownymi frezami modele wykończone witrażowym szkłem czy grawerami. Ofertę Moric uzupełnia bogaty wybór ościeżnic – od ascetycznych, prostych opasek po stylizowane korony, gzymsy i portale. Na szczególną uwagę zasługuje SCRIT. Produkt to ościeżnica ukryta, która doskonale komponuje się z różnorodnymi

pomieszczeniami, pozwalając wizualnie zespolić drzwi ze ścianą oraz kreatywnie zaprojektować wnętrze. W asortymencie marki znajduje się również spora gama drzwi ze szkła, dostępnych zarówno w wersji przesuwnej jak i rozwiernej.

W Szczecinie ekspozycje drzwi można zobaczyć przy ul. Santockiej 39 i Obotryckiej 14e.

kw / Foto: materiały prasowe

Salon drzwi Euro klinkier
ul. Santocka 39, 71-083 Szczecin
e-mail: drzwi@euroklinkier.pl
www.euroklinkierdrzwi.pl, www.euroklinkier.pl

euro klinkier[®]
EKSKLUZYWNE DRZWI
MORIC[®]
www.moric.pl



Dom, który myśli

Wracamy do domu po całym dniu, zmęczeni marzymy tylko o kieliszku wina i wygodnej kanapie. Przekraczamy próg swojego przybytku – światło samo się zapala, dostosowując natężenie do naszych potrzeb, w tle zaczyna grać ulubiona muzyka, a lodówka informuje nas o tym, czego w niej brak i jeśli chcemy, to zamówi potrzebne produkty. Inteligentny dom to nie wizja rodem z filmów science fiction, lecz rzeczywistość.

Za tym wszystkim stoi automatyka budynku, system BMS, który umożliwia współpracę różnych instalacji ze sobą. – W skrócie polega to na wpięciu w jeden system wszystkich urządzeń, które mamy w domu lub budynku, w taki sposób, by się ze sobą na wzajem komunikowały, jednocześnie dając nam możliwość ich pełnego kontrolowania – tłumaczy Wojciech Futyma, właściciel firmy FUTYMA – Systemy Inteligentne, zajmującej się, m.in. automatyką budynków, zakładaniem instalacji elektrycznych, alarmowych, monitoringiem czy odnawialnymi źródłami energii. – Możemy zintegrować ze sobą wszystkie istniejące w domu systemy pochodzące od różnych producentów, czy będzie to system alarmowy, system nagłośnienia, nawadniania, ogrzewania, system wentylacji mechanicznej czy system oświetlenia. Po dokonaniu integracji zarządzamy całością z jednej aplikacji – użytkownik

nie loguje się na „dwadzieścia” różnych urządzeń, tylko obsługuje wszystko z jednego miejsca.

Dodatkowo system dzięki automatyce sam wykryje ewentualne usterki i podejmie decyzje o zastosowaniu środków zastępczych, wysyłając informację o zaistniałej sytuacji do administratora czy też firmy obsługującej instalację. Mając inteligentny dom możemy czuć się bezpiecznie także poza jego progiem, np. będąc w podróży czy na wakacjach. Unikniemy chociażby zalania naszego dobytku – odpowiednio dobrany i zamontowany czujnik wychwyci nawet najmniejszy nadmiar wody i sam zablokuje dalszy jej wyciek. Nie musimy rzucać wszystkiego i pędzić z powrotem do domu. – Bardzo ważna jest jakość takiej usługi, która zaczyna się już w fazie projektu – przekonuje Wojciech Futyma. – To inwestycja





na długie lata, dlatego warto ją już zaplanować na etapie wbicia łopaty w ziemię, na której powstanie dom. W przypadku kupna wykończonego domu można pomyśleć o takim systemie w formie bezprzewodowej. Tutaj jednak byłbym ostrożny, gdyż takie systemy są bardziej podatne na zakłócenia i usterki – nie są tak stabilne i niezawodne jak „po kablu”.

Kolejna zaleta inteligentnego budynku to oszczędności w jego eksploatacji. Wykorzystując system BMS można ograniczyć sporo kosztów związanych ze zużyciem energii. I tak, ogrzewanie i klimatyzacja w pomieszczeniach regulowane są z bardzo dużą dokładnością (np. w oparciu o harmonogram), wentylacja mechaniczna dostosowuje swoją wydajność do aktualnych potrzeb klimatycznych uzależnionych od ilości osób przebywających w pomieszczeniu, a żaluzje fasadowe dostosowują lamele do kąta padania słońca, tak aby zanieczyszczenia nie nagrzały pomieszczenia. Kontroli i zarządzaniu podlega również zużycie innych mediów, takich jak energia elektryczna, gaz czy woda, która nie leży się bez umiaru. – W naszych realizacjach zawsze dbamy o estetykę i schludność wykonywanych instalacji. Pracujemy na produktach wysokiej jakości przy zachowaniu wypracowanych standardów, stosując rozwiązania mające

pozytywny wpływ zarówno na bezproblemową eksploatację, jak i poprawę energooszczędności budynku – dodaje właściciel firmy. – Nasze motto brzmi: dobra instalacja elektryczna to taka, o której zapominamy, że istnieje.

Firma FUTYMA obsługuje zarówno klientów indywidualnych, jak i instytucjonalnych. W swoim portfolio ma budynki użyteczności publicznej takie, jak np. Muzeum Przełomów, EcoGenerator Szczecin, Szpital Zdunowo czy Floating Arena.

ad / Foto: materiały prasowe

ul. Mieszka I 61, Szczecin
tel. +48 512 282 597
biuro@fityma.pl
www.fityma.pl





Domy prosto z fabryki

Sprawdzona technologia i nowe możliwości

Tak dobrze nie było na rynku budowlanym od ponad 6 lat! Według prognoz Związku Banków Polskich rok 2018 będzie jeszcze lepszy niż poprzedni. Deweloperzy budują coraz więcej mieszkań i domów, a Polacy biorą kredyty na własne cztery kąty lub kupują je za gotówkę. Nabywcy coraz częściej zwracają też uwagę na ekologię oraz szybkość wykonania. Co z tego wynika?

W tym roku przeżywamy prawdziwy boom na budowę nowych domów i mieszkań. Deweloperzy, a także prywatni inwestorzy napędzają coraz mocniej rynek budowlany. Między innymi powoduje to brak fachowców oraz inżynierów. Coraz większe koszty pracy sprawiają, że rozpoczynając budowę domu, możemy zakładać, iż planowany budżet będzie niedoszacowany przynajmniej o 30%. To – w zależności od wielkości inwestycji – są już kwoty liczone w dziesiątkach i setkach tysięcy złotych. Wydaje się, że jedynym rozwiązaniem jest zakup domu lub mieszkania od dewelopera, tak by samemu nie podejmować się budowy. Jednak w tym przypadku musimy zrezygnować z własnych oczekiwań, co do stylu i jakości. Kupujemy to, co widzimy, a raczej to, co możemy zobaczyć. Nabywając dom od dewelopera, często nie mamy kontroli nad jakością i materiałami, z jakich wybudowano budynek. Możemy tylko liczyć na rozsądek oraz uczciwość przedsiębiorcy. Najczęściej jednak deweloper zakłada, że okres gwarancyjny to 2 lata. Po tym czasie praktycznie nie ma możliwości dochodzenia roszczeń. Często taki przedsiębiorca zamyka spółkę po sprzedaży ostatniego lokum na osiedlu. Dla odróżnienia, w przypadku budowy domów prefabrykowanych producent daje aż 30 lat gwarancji na ich konstrukcję.

Dom w tydzień

Na szczęście już kilkadziesiąt lat temu wymyślono sposób na produkcję domów w fabryce, tak by jak najszybciej móc zmontować obiekt na placu budowy i skrócić czas realizacji inwestycji. System budynków prefabrykowanych jest bardzo dobrą alternatywą dla zakupu lokum od dewelopera, szczególnie dlatego, że mamy możliwość wyboru jego projektu. Wszystkie elementy domu, w tym instalacje, są montowane na linii montażowej w kontrolowanych warunkach. Proces rozpoczynamy od zaprojektowania jego konstrukcji. Następnie komputer steruje maszyną, wartą nawet milion euro, która tnie elementy drewniane z precyzją do kilku milime-

trów. Ten etap produkcji powierza się tylko maszynie. Pocięte elementy są składane przez pracowników. Kolejny etap to montaż ocieplenia, instalacji oraz nałożenie tynku zewnętrznego. Dzięki temu montaż domu na placu budowy zajmuje najczęściej siedem dni. Po tygodniu budynek nadaje się do prac wykończeniowych. Od momentu rozpoczęcia budowy do powstania obiektu mijają zaledwie 3 miesiące. Jak widać, największą zaletą tej technologii jest szybkie tempo budowy, pozwalające zmniejszyć koszt pracy oraz zamieszkać w nowym lokum po kilku miesiącach.

Szereg zalet

Kompleksowa obsługa, szybkość realizacji budowy, unikalny mikroklimat i wysoka energooszczędność to niewątpliwie największe zalety domów prefabrykowanych. Zastosowane materiały konstrukcyjne i powłoki zapewniają im znakomitą izolacyjność oraz szczelność domu, co jest gwarantem taniej eksploatacji lokum. Tego efektu nie można praktycznie uzyskać w tradycyjnej technologii. Dom prefabrykowany powinien przejść test szczelności, tzw. Blower Door Test. Badanie szczelności budowli metodą ciśnieniową wykonuje się, montując w wybranych drzwiach specjalną kurtynę z osadzonym wentylatorem. Za jego pomocą można wytworzyć nadciśnienie lub podciśnienie o określonej wartości niezbędnej do pomiaru. Warto zauważyć, że naprawdę nieliczni producenci decydują się wykonać to badanie, które powinno być jednak obowiązkowe przy takim systemie budowy. Podpisując umowę, warto pamiętać o tym fakcie i wpisać go do umowy.

Należy również uwzględnić to, że prawdziwy dom energooszczędny ma system wentylacji mechanicznej i nawet okap kuchenny nie jest podłączony do wentylacji, tylko pracuje w obiegu zamkniętym z filtrami węglowymi. Jeśli myślimy o dobrym lokum energooszczędnym, to praktycznie musimy zdecydować się na tę technologię. Kolejne zalety domu z katalogu, jak często określa się obiekty prefabrykowane, to

wybór projektu, który sprawdził się już u innych. Błędy świeżego pomysłu są poprawione i otrzymujemy budynek przemyślany pod względem funkcjonalności oraz przestrzeni. Oczywiście projekt można dopasować do własnych oczekiwań lub zdecydować się na konspekt indywidualny. Domy prefabrykowane dzięki ich konstrukcji są elastyczne pod względem projektowym. Należy jednak pamiętać, że nie każdy projekt budynku można ekonomicznie dopasować do tej technologii.

Gwarancja ceny

Podsumowując, domy prefabrykowane są rozsądną alternatywą dla obiektów budowanych w tradycyjnej technologii. Ich zalety to unikalny mikroklimat, energooszczędność, szybki czas budowy oraz wzornictwo. Ten system budownictwa daje przede wszystkim, oprócz bezpieczeństwa i solidnej budowy, gwarancję ceny na cały oferowany zakres budowy.

To właśnie ona jest bezspornie największą zaletą w odniesieniu do rzeczywistości na rynku budowlanym, gdzie ceny stale ulegają dynamicznym zmianom.

Profesjonalni producenci gwarantują wysoki standard techniczny, który daje klientom normalny, bardzo solidny dom. Nie można tego budownictwa w ogóle porównywać do lekkich technologii, które noszą miano słabych akustycznie i nietrwałych obiektów. Warto taki dom zobaczyć, ocenić osobiście w fabryce i domu modelowym. Jak widać, decydując się na taki budynek, jedyne, co musimy, to wybrać renomowanego wykonawcę, który działa na rynku od dawna i posiada doświadczenie. Decydując się na producenta, warto zapytać się o jego referencje oraz liczbę zrealizowanych dotychczas domów. To najlepsza gwarancja szczęśliwego zakończenia budowy.



Cecha domów prefabrykowanych, postrzegana często przez klientów jako ich największa wada, to tak naprawdę – największa zaleta. Chodzi o surowiec, z którego powstają. Drewno jest wymagającym materiałem konstrukcyjnym. Od firmy, która buduje domy w tej technologii, wymaga doświadczenia i wiedzy. Właściwa jego obróbka, przygotowanie, pochodzenie, jakość oraz wilgotność gwarantują budowę trwałego budynku. Producent domów musi zachować reżim technologiczny podczas produkcji, jak i składowania elementów drewnianych. Warto więc pomyśleć o wizycie w fabryce, by samemu ocenić solidność firmy, której powierzymy budowę własnego domu.



Aleksander Filla



Paweł Oczkowski

Aleksander Filla, dyrektor
działu domów gotowych
Paweł Oczkowski, koordynator
działu handlowego
Wolf System | www.wolfhaus.pl

**Regionalny Przedstawiciel: Dorota Farańczuk-Dacko,
tel. +48 501 155 429, dorota.dacko@wolfsystem.pl**





**KRUSZ
BAU**

PŁYTY TARASOWE

impregnowane, betonowe, pokrywane kruszywem naturalnym, ceramiczne

KAMIEŃ OZDOBNY

grysy, otoczaki, kamień gabionowy, głazy

KOSTKA BRUKOWA

impregnowana, pokrywana kruszywem naturalnym, wodoprzepuszczalna, ekologiczna

ELEMENTY UZUPEŁNIAJĄCE

schody, murki, ściany oporowe, gabiony, ławki, donice



CENTRUM PŁYT TARASOWYCH, KOSTKI BUDOWLANEJ I KAMIENIA NATURALNEGO

www.krusz-bau.com

ul. Hangarowa 13, Szczecin
biuro@krusz-bau.com



Wspaniała kąpiel latem i zimą!



Oficjalny Partner Jacuzzi® w Polsce



SPA SPECIALIST

PROJEKT • DOSTAWA • MONTAŻ • SERWIS

www.mawo.com.pl

Szczecin, Al. Bohaterów Warszawy 24, tel. 91 48 46 777, info@mawo.szczecin.pl



Dom komfortowy i energooszczędny

Budując lub remontując dom zwracamy uwagę na jego estetyczny wygląd, na to jak będą wyglądać jego wnętrza. Dom to także komfort użytkownika: ogrzewanie w sezonie grzewczym i odpowiednia temperatura, wentylacja na potrzeby jakości i wilgotności powietrza, chłodzenie w okresie letnim – to wszystko wymaga dobrego zaprojektowania i wykonania.

HMI to szczecińska firma instalacyjna dla wymagających inwestorów, która zadba o wszystkie instalacje sanitarne, grzewcze i wentylacyjne w naszym domu. Doradzi, zaprojektuje, dostarczy odpowiedniej klasy sprzęt i wykona go opierając się na wiedzy, doświadczeniu i bardzo rzeczowym podejściu do klienta. O tym porozmawialiśmy z Hubertem Marzyńskim, właścicielem firmy HMI.

Na jakich zasadach i według jakiej filozofii stworzył pan swoje przedsiębiorstwo?

Zanim powstała wizja mojego przedsiębiorstwa, zdobywałem od 2005 roku doświadczenie w sektorze projektowym, wykonawczym, wśród inwestorów, rzemieślników firm instalacyjnych, wśród osób, które nadzorują jakość wykonywanych usług. Zawsze troszczyłem się o wysoki standard. Zbierając doświadczenia oraz obserwując polski rynek, postanowiłem stworzyć w Szczecinie przedsiębiorstwo instalacyjne, które trafi do tych inwestorów, którzy mają duże wymagania pod kątem estetyki, efektywności energetycznej, jakości materiałów, higieny na budowie i troski o wysoki standard rzemiosła.

Proszę mi opowiedzieć o działaniu firmy.

W siedzibie firmy na drugim piętrze znajduje się biuro projektowo - instalacyjne, w skład którego wchodzi jedna z najbardziej doświadczonych ekip projektantów branży inżynierii sanitarnej, w którym troszczymy się o wszystkie aspekty inżynierii środowiska w budownictwie. Schodząc piętro niżej, docieramy do przedsiębiorstwa, które wykonuje korekty wymagań estetycznych i technicznych ustalane wraz z inwestorem, dla którego powstał projekt. Działamy w sześciu obszarach.



Hubert Marzyński, właściciel firmy HMI



Co to za obszary?

Po pierwsze: źródła ciepła. Zabezpieczają nas w kilku sferach: po to, aby temperatura w domu pozostawała na komfortowym poziomie, niezależnie od warunków panujących na zewnątrz, technikę ciepłej wody użytkowej, technikę grzania wody basenowej oraz wspomagania technologii ciepła technologicznego np. dla wentylacji. Źródła ciepła dobieramy względem możliwości. Mogą być to, nadal bardzo popularne w naszym regionie źródła, które korzystają z gazu (kotłownia gazowa) i w ramach których dysponujemy różnego rodzaju zaawansowanymi technologiami, ale nie tylko. Mamy technologie, które korzystają z energii elektrycznej wspomaganej energią słoneczną. Są to pompy ciepła, które tworzą idealny związek z systemem fotowoltaiki, który z kolei przetwarza promieniowanie słoneczne w energię elektryczną. Pompy ciepła z założenia mają tak pracować na instalacji, aby maksymalnie efektywnie, na niskich parametrach temperaturowych, przygotować czynnik obiegu grzewczego, wytwarzając żądaną temperaturę, a jednocześnie zużywać mniej energii elektrycznej niż wszystkie inne obecnie dostępne systemy grzewcze. Do tego ten system jest niezwykle trwały i może działać nawet przez trzy dekady automatycznie, bez żadnej ingerencji, bezobsługowo - oczywiście dokonując okresowych przeglądów i konserwacji.

Taki system można zainstalować na pewno w dopiero co powstającym domu. A co z gotowym budynkiem, w którym już jest zainstalowany system grzewczy. Istnieje możliwość jego wymiany?

Oczywiście, że istnieje taka możliwość. Modernizacja istniejących układów grzewczych, wymaga dokonania pełnej inwentaryzacji takiej instalacji. Jest to niezbędne do oceny jak bardzo musimy zaingerować technicznie w cały system grzewczy po to, aby zasadność jego modernizacji w nowoczesne źródła ciepła została spełniona. W kwestii finansowania, można skorzystać np. z nowego programu Wojewódzkiego Funduszu Ochrony Środowiska, który nosi nazwę „Czyste powietrze” i który udziela wsparcia finansowego przy takich zmianach. Same modernizacje obejmują kilka obszarów: termoizolację budynku i wspomnianą wymianę źródła ciepła. Program skupia się na modernizacji systemów, które dość mocno zanieczyszczają środowisko. Aktualnie jesteśmy na etapie kilku wniosków o taką modernizację. Jestem przekonany, że prawidłowy proces doboru modernizowanego systemu przyniesie korzyści wpływające na niższe koszty ogrzewania i bezobsługowość.



A co z ogrzewaniem podłogowym, którym pańska firma również się zajmuje?

Ogrzewanie płaszczyznowe jest rozwiązaniem najbardziej słusznym pod każdym względem: komfortu, kosztów eksploatacyjnych budynku, równomiernego rozkładu temperatur, idealnej integracji z nowoczesnymi źródłami ciepła. Omówię krótko ten temat - otóż idealnie spędza nam się czas w pomieszczeniu, w którym komfortowa temperatura powietrza wynosi ok. 21-23 stopni Celsjusza. Mamy możliwość podgrzewać powietrze poprzez grzejniki lub, właśnie o tym mowa, zastosować ogrzewanie płaszczyznowe podłogowe. Woda w grzejniku musi być rozgrzana do temperatury 50-80 stopni Celsjusza. Natomiast ogrzewanie płaszczyznowe, poprzez swoją zajmowaną powierzchnię ma mniejsze wymagania względem temperatury wody, która przepływa przez przewody instalacyjne schowane w posadzce albo w ścianie. Odbiór temperatury powietrza w pomieszczeniu realizujemy poprzez dwa najważniejsze receptory ciepła, które posiadamy w naszym ciele, tj. stopa i głowa. Przy instalacji grzejnikowej, która działa na zasadach konwekcji, temperaturę bardziej wrażliwie odczuwamy głową, ponieważ ciepłe powietrze jest lżejsze, a stopy w tym czasie są wychładzane przez cięższe, chłodne powietrze przy posadzce. Przy ogrzewaniu płaszczyznowym-podłogowym – wrażliwsze odczucie temperatury jest dzięki stopom, które to przekazują nam temperaturę posadzki. Dla prawidłowo przygotowanej instalacji ogrzewania podłogowego maksymalna temperatura posadzki wynosi 26-28 stopni Celsjusza. Jest to temperatura o około 10 st. niższa niż naszego ciała, ale gwarantująca uzyskanie 21-23 st. Celsjusza w pomieszczeniu. Nawet jeśli temperatura podłogi wynosi 25 stopni, a w pomieszczeniu może być około 19-20 st. Celsjusza, to odczuwamy w pomieszczeniu temperaturę 1-2 stopni wyższą. Taka sytuacja wynika z tego, że stopa „oszukuje” nas dotykając posadzki o temperaturze 25 stopni Celsjusza. Idealną sytuacją jest budowanie instalacji w stu procentach z ogrzewania podłogowego w całym budynku i wykorzystywania do tego niskoparametrowych źródeł ciepła, którymi są np. wspomniane wcześniej przeze mnie pompy ciepła lub kotłownie kondensacyjne.



Ten sposób ogrzewania domu jest także korzystniejszy pod względem ekonomicznym?

Tak. Bardzo łatwo to uzasadnić. Żeby uzyskać 20 stopni w pomieszczeniu, w którym się znajdujemy, woda w grzejniku powinna mieć nawet 70-80 stopni Celsjusza przy dużych mrozach. Przy ogrzewaniu podłogowym, przy ekstremalnie niskich temperaturach na zewnątrz budynku (-20 stopni), kiedy chcemy by w pomieszczeniu było 20 stopni, temperatura wody w zalanych posadzką rurach powinna wahać się w granicach 38-42 stopni Celsjusza, czyli o około 40 stopni mniej, niż dla grzejników. Tu pojawia się oszczędność, ponieważ ze źródła ciepła potrzebna jest niższa temperatura zasilania centralnego ogrzewania. Drugi przeważający czynnik ekonomiczny, związany jest z następującym zjawiskiem: kiedy wyłączymy ogrzewanie w grzejniku, spadek temperatury odczuwamy w ciągu kilkunastu minut. W przypadku podłogi, dzięki dużej inercji i bezwładności, ten proces potrwa znacznie wolniej i nie będzie tak mocno odczuwalny przez najbliższą dobę. Dlatego też, moja uwaga, nie warto wyłączać w ciągu dnia ogrzewania podłogowego, gdyż wystudzenie podłogi jest zdecydowanie mniej opłacalne niż obniżanie temperatur grzania grzejnika, ponieważ przywrócenie temperatury wylewki posadzki ogrzewania podłogowego wieczorem, z powrotem do tej właściwej, zużywa więcej energii i paliwa. Bardzo istotnym aspektem ogrzewania jest również stosowanie sterowania strefowego polegającego na montażu sterowników temperatury. Mogą to być systemy, które stosowane są przez naszą firmę, albo pomagamy w integracji systemów z domem zarządzanym systemem inteligentnym, które koordynujemy z fachowymi firmami elektrycznymi w Szczecinie. Rolą takiego systemu nie jest sama w sobie możliwość zmieniania nastaw temperatur w pomieszczeniu, tylko utrzymywanie żądanej temperatury w pomieszczeniu niezależnie od warunków panujących na zewnątrz domu.



Jakość powietrza w naszych domach jest bardzo ważna i nie wiąże się to tylko z jego temperaturą. Okazuje się, że wietrzenie przez np. uchylenie okna to wcale nie najlepszy i jedyny sposób.

Jeśli chodzi o środowisko, to niestety żyjemy w sąsiedztwie bardzo wielu zanieczyszczeń znajdujących się w powietrzu. Podejmując decyzje o wyborze systemów grzewczych w naszej nowej inwestycji lub modernizowanej instalacji często zapominamy o równie istotnych aspektach związanych z prawidłową wentylacją tych pomieszczeń. Należy rozróżnić, że wentylacja dzieli się na grawitacyjną, mechaniczną oraz naturalną i hybrydową. Z uwagi na oszczędności eksploatacyjne skupiamy się często na wyborze energooszczędnej, estetycznej i szczelnej stolarki okiennej i na klasycznej wentylacji grawitacyjnej. Przy wentylacji grawitacyjnej, aby otrzymać optymalne warunki jakości powietrza, zapominamy, że okna powinny zawierać nawiewniki, a takie niedopatrzenie to błąd. Omawiane szczeliny w oknach służą po to, aby dostawało się z zewnątrz świeże powietrze do pomieszczeń. Jest to powietrze chłodne w okresie grzewczym, a przy tym niefiltrowane, zanieczyszczone np. miejską codziennością, alergenami, zapachami, które trzeba podgrzać do oczekiwanej temperatury. To podgrzane już powietrze jest usuwane ciągiem kominowym w kominie. Taka wentylacja jest szczególnie sprawna w okresie grzewczym, kiedy następuje duża różnica temperatur:

między temperaturą zewnętrzną, a temperaturą w pomieszczeniach. W przypadku ujemnych temperatur na zewnątrz zapotrzebowanie na ciepło w pomieszczeniach rośnie, ponieważ przy -16°C na zewnątrz, a za potrzebowaniu na 20°C w pokoju, musimy podnieść temperaturę tego świeżego powietrza aż o 36°C . Jednocześnie czujemy w pomieszczeniu komfort świeżego powietrza, jednak koszty ogrzewania rosną.

Co jeszcze uzyskujemy dzięki dobrze działającym nawiewnikom?

Brak zwiększonego poziomu wilgotności powietrza. Jeśli nawiewniki są zatkane, a stolarka okienna szczelna, to zwiększa nam się wilgotność powietrza. Duża wilgotność powietrza skutkuje droższymi kosztami ogrzewania, skraplaniem się wody np. na oknach, wytwarzaniem się nieprzyjemnego zapachu i grzybem na ścianach, a w następstwie złym samopoczuciem i chorobami. Właśnie dlatego tak istotna jest wymiana powietrza w miejscu zamieszkania lub w pracy. W przypadku wentylacji mechanicznej nawiewno-wywiewnej z odzyskiem ciepła (tzw. rekuperacja) mamy system, który nie potrzebuje już nawiewników w oknach i możemy spokojnie zaplanować szczelną stolarkę okienną i drzwiową.

Dlaczego?

Każda taka wentylacja posiada centralę wentylacyjną wyposażoną w filtry powietrza, wentylatory, czujniki temperatur i wilgotności, rekuperator (wymienik ciepła), czerpnię, wyrzutnię wraz z kanałami nawiewnymi i wyciągowymi. Cały system musi spełniać warunki techniczne i niezbędny jest do tego projekt z właściwie zaplanowanymi anemostatami, które mają za zadanie nawiewać świeże powietrze i usuwać tzw. brudne powietrze (zużyte). Jednocześnie pomagamy dobrać tak anemostaty, aby mogły również prezentować się bardzo estetycznie. System działa tak, że świeże, ale zanieczyszczone powietrze dostaje się czerpnię powietrza i trafia na filtr wstępny, który zatrzymuje zanieczyszczenia z zewnątrz - zanim jeszcze trafi do pomieszczeń. Następnie to świeże powietrze z zewnątrz trafia na rekuperator i tam, jest podgrzewane dzięki wymianie parametrów temperatur z powietrza mechanicznie usuwanego z pomieszczeń. To usuwane ma wyższą temperaturę - taką, jak ma ogrzewane pomieszczenie. Ten proces powoduje, że przy niskich temperaturach na zewnątrz do pomieszczenia nie dostaje się już chłodne powietrze o tej niskiej temperaturze, tylko świeże, podgrzane na wstępie nawet o ponad 20°C . Ważne, że dostajemy powietrze bez zanieczyszczeń i wstępnie podgrzane. Taki system gwarantuje: właściwą higienę czystego powietrza (a nawet bez insektów, których w Szczecinie było sporo), poprawną wilgotność oraz niższe koszty ogrzewania dzięki odzyskowi ciepła z usuwanego powietrza.

W ofercie HMI znalazłam rzecz, która mnie szczególnie zainteresowała. Mam na myśli odkurzacz centralny. Na czym polega jego działanie?

Zanim go zainstalujemy, powinniśmy zdecydować się na to jakie rozwiązanie chcemy w tym odkurzaczu otrzymać. Jeżeli mamy to zdefiniowane to musimy wiedzieć ile punktów będzie obsługiwać i na tej podstawie wybieramy konkretną jednostkę odkurzacza. Odkurzacz może zostać zamontowany w garażu, w pomieszczeniu gospodarczym, generalnie w takim miejscu, które nam nie przeszkadza pod kątem akustycznym czy wizualnym. Zazwyczaj są to estetyczne jednostki, które nie powodują dyskomfortu optycznego. Podobnie jest z punktami, z których będziemy odkurzać dane pomieszczenie. Są estetyczne i mogą stanowić element dekoracyjny. Sam system instalacji takiego odkurzacza jest bardzo prosty. Gniazda ssące montujemy w częściach komunikacyjnych domu, np. w korytarzu. Montujemy tak, by zasięg rury był jak największy, tak by dotrzeć do najbardziej trudno dostępnych zakamarków. Możemy również zainstalować system Wally. To bardzo wygodny w użyciu i instalacji rozciągający się wąż ssący, którego długość sięga do 4 m, idealny do takich pomieszczeń jak łazienka, kuchnia czy garaż. Bardzo fajny i także wygodny jest system Vroom. To długi wąż. ok. 7 m, zwinięty i umieszczony w kasecie, który po rozłożeniu np. świetnie się sprawdza w garażu, kiedy chcemy odkurzyć wnętrze samochodu. W kuchni bardzo dobrze sprawdza się szufelka automatyczna zamontowana w cokole mebli. Wszelkie brudy, okruchy i inne zanieczyszczenia zalegające na podłodze zaciąga do odkurzacza centralnego.



odkurzacz centralny Wally



odkurzacz, gniazdo szklane



odkurzacz centralny



odkurzacz, szufelka w cokole w kuchni



rekuperacja



wentylacja anemostat, sufit napinany

To wszystko brzmi bardzo atrakcyjnie i potencjalny klient może czuć, że zostanie profesjonalnie obsłużony.

Realizując poszczególne projekty zawsze skupiamy się na jakości obsługi, jakości dostarczanych produktów, wykwalifikowanej jakości rzemiosła, wysokiej poprawności montażowej, higienie pracy i czystości na placu budowy. Prowadzimy dokumentację pozwalającą na czytelną ocenę jakości usługi i odtworzenie informacji niezbędnych do dalszych prac po ukryciu instalacji w ścianach, w posadzce i pod tynkiem. Monitorujemy cały czas projekt, a po jego wykonaniu dalej się nim opiekujemy poprzez oferowane wsparcie serwisowe.

Dziękuję za rozmowę.

Rozmawiała: Aneta Dolega / Foto: dokumentacja fotograficzna prac firmy HMI

HMI Hubert Marzyński, ul. Z. Moczyńskiego 13B
70-492 Szczecin, tel. 534 699 900
biuro@hmi.info.pl, www.hmi.info.pl
www.instagram.com/hmi_szczecin
www.facebook.com/hmi.info





Miejsce na styku biznesu i sztuki



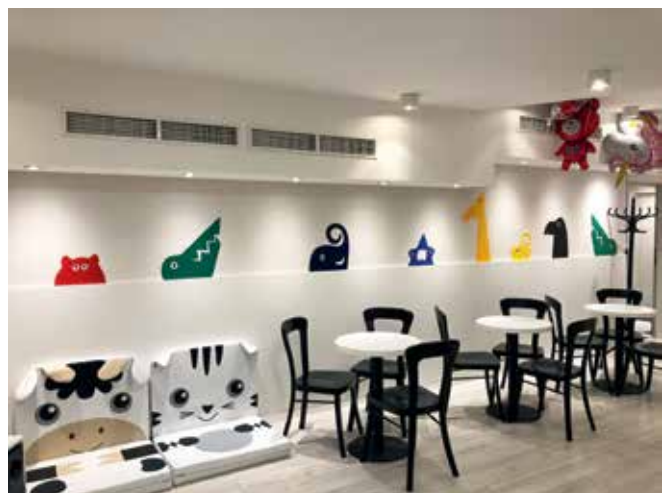
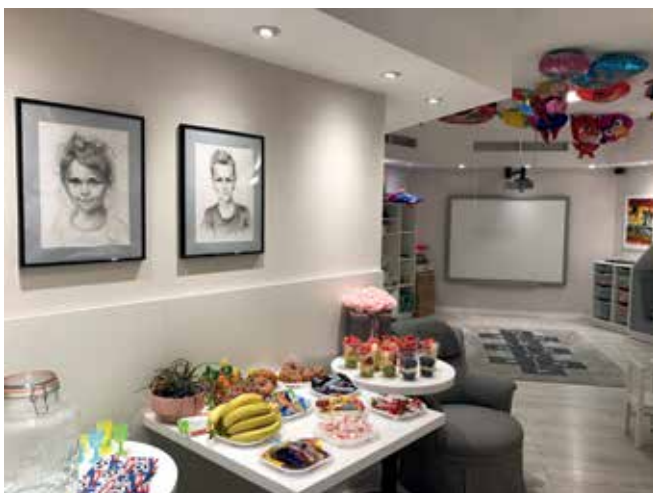


Baszta Piano Cafe w Międzyzdrojach to połączenie biznesu, sztuki i rozrywki. Projekt jest autorskim pomysłem Piotra Drońskiego. Piękny budynek wkomponowany w otoczenie parku zdrowego utrzymany jest w stylu lat 20. ubiegłego wieku. Jego niezwykle wnętrze to projekt żony pomysłodawcy miejsca – Agnieszki.

Investycję cechuje niepowtarzalny klimat, wyjątkowa lokalizacja oraz pełne przeszklenie z widokiem na otaczającą miejsce zielen. Dodatkowo, atutami są także podjazd pod samo wejście, nowoczesny monitoring oraz profesjonalne nagłośnienie wewnątrz i na zewnątrz lokalu. Ekskluzywne Piano Cafe w połączeniu z biurem nieruchomości oraz projektowania wnętrz to lokal niezwykły. Połączenie wykwińskiej gastronomii, szlachetnych trunków, doskonałej muzyki oraz galerii obrazów czyni to miejsce wyjątkowym na skalę kraju i Europy. Za dnia idealnym na spotkania biznesowe lub popołudniową kawę, wieczorem – na rozkoszowanie się dobrą muzyką oraz sztuką.

kw / Foto: materiały prasowe







Villa 44

Apartamenty nad morzem

Świnoujście, ul. Marii Konopnickiej 8



24 apartamenty / 5 Kondygnacji / Parking podziemny
Tarasy / Ogrody / 3 Standardy wykończenia wnętrz – Silver Gold Platinum
90 m od promenady / 250 m od plaży

Elegancja i styl. Nowoczesne wzornictwo. Ergonomia wnętrz.

Biuro
ul. Langiewicza 28 U 2
Szczecin

www.villa44.pl

Sprzedaż
+ 48 601 561 777
poczta@tlsdeveloper.pl



nieruchomości
Baszta
real estate office

www.baszta.eu



Darłowo

działka 3 865 m², obecnie hotel 16 pokoi, możliwość rozbudowy do 105 pokoi (5400 p.u.m), nowa cena: ~~z 17 mln~~ na 12,6 mln zł netto



info: Piotr Droński 601 730 555



Rymań / 30 km od Kołobrzegu (na trasie S6)
odrestaurowany pałac z XVIII wieku, obiekt konferencyjno-weselny
29 pokoi, 2,5 tys. m², teren 170 ha

info: Piotr Droński 601 730 555



Międzyzdroje

historyczny dom, pow. 400 m², na pięknej działce o pow. 1340 m²,
budynek garażowo-gospodarczy o pow. 70 m², cena 3,6 mln zł

info: Magdalena Jendrysiak 693 555-596



Dziwnów

pensjonat nad wodą, 19 pokoi, restauracja,
smażalnia i wędzarnia ryb, cena: 3,5 mln zł

info: Marcin Krakowian 791 404 330



Koszewko

dom weselny, doskonale funkcjonujący biznes
z pełnym obłożeniem i bardzo dobrą renomą,
zwrot inwestycji w 5 lat, cena: 5,5 mln zł

info: Krystyna Drońska 601 94 28 28



Wrocław / miejscowość Kamień

15 km od centrum, dworek z 1815 roku, teren 25 ha,
kompletnie odrestaurowany, nowa cena: ~~z 17 mln zł~~ na 12 mln zł

info: Piotr Droński 601 730 555



główna siedziba firmy

Baszta Siedmiu Płaszczy
ul. Panieńska 47
70-535 Szczecin
+48 91 810.10.10
biuro@baszta.eu



Hotel Amber Baltic
Promenada Gwiazd 1
72-500 Międzyzdroje
+48 91 328.21.60
miedzzyzdroje@baszta.eu



Park Chopina
ul. Parkowa 1
72-500 Międzyzdroje
+48 791.404.330
miedzzyzdroje@baszta.eu



Galeria "Saska Kępa"
ul. Zwycięzców 28
03-938 Warszawa
+48 22 710.10.10
warszawa@baszta.eu

Międzywodzie
działka 1,44 ha, 50 m od wejścia na plażę, 3 budynki wczasowe o pow. 6000 m², możliwość rozbudowy, cena: 18 mln zł netto



info: Magdalena Jendrysiak 693 555-596

Szczecin, Wojska Polskiego
obiekt 693 m², pow. działki 918 m², świetna lokalizacja, aktualna decyzja o warunkach zabudowy, cena: 1,7 mln zł netto



info: Małgorzata Turzańska 608 301 031

Pobierowo
pensjonat Flamingo, 51 miejsc o wys. standardzie, 100 m od morza, działka 1366 m², budynek 745 m², cena 3,5 mln zł



info: Piotr Droński 601 730 555

Międzyzdroje
działka z pozwoleniem na budowę 16 apartamentów, cena: 1,85 mln zł netto



info: Piotr Droński 601 730 555

Kołbaskowo
działka 5,5 ha, przy drodze krajowej nr 13, obowiązujący MPZP, cena: 5,5 mln zł

Łączna powierzchnia 5,5 ha



info: Damian Słojkowski 665 999 939

Szczecin, Cukrowa
działka 1-5 ha, możliwość podziału, dedykowana pod obiekty handlowe o pow. powyżej 2000 m² oraz centrum logistyczne



info: Damian Słojkowski 665 999 939



Kwiaty jesieni

Wrzosy i chryzantemy od lat inspirują artystów oraz ogrodników. Pojawiają się na licznych obrazach, w szkockich legendach, piosenkach, a także polskiej poezji. Doskonale sprawdzają się również w jesiennych kompozycjach i dekoracjach. Cieszą oko żywymi, intensywnymi barwami, wprowadzając nieco słońca oraz radości w chłodne dni. Kwitną pięknie, długo i obficie, dlatego warto o nich pamiętać, planując tworzenie roślinnych kompozycji na zimniejsze miesiące. W Rajskim Ogrodzie jest ich całe zatrzęsienie – do

wyboru, do koloru! Świetnie sprawdzą się w jesiennym odświeżeniu ogrodów, rabat i aranżacji kwiatowych. Doskonale będą wyglądać także jako ozdoba tarasów oraz balkonów. Mogą również stworzyć ciekawe kompozycje w domu. Co więcej, niewiele trzeba, by podkreślić naturalne piękno wrzosów oraz chryzantem. Wystarczy dobrane towarzystwo roślinne, ładna doniczka lub koszyk... i już mamy wyjątkową dekorację, która z pewnością wprowadzi nieco koloru oraz ciepła w chłodne, jesiennie dni.

kw / Foto: Dagna Drążkowska-Majchrowicz





GENTRUM OGRODNICZE
Rajski Ogród®

Szczecin
al. Wojska Polskiego / róg Zaleskiego
al. Bohaterów Warszawy / róg 26 Kwietnia
ul. Zaleskiego 2 / obok NETTO



dobryadres.pl

DOBRA STRONA NIERUCHOMOŚCI

NAJWIĘKSZY W ZACHODNIOPOMORSKIM

PORTAL NIERUCHOMOŚCI



- **niepowtarzalna baza ogłoszeń - ponad 20 000 ofert**
- **tylko sprawdzone nieruchomości**
- **rzetelna i fachowa pomoc**
- **bezpieczeństwo zakupu**

Znajdź nas na: **dobryadres.pl**



Idealne wnętrze

Madras Styl to firma rodzinna, która zajmuje się wyposażeniem oraz aranżacją wnętrz już od ponad dziesięciu lat. W ofercie ma meble oraz oświetlenie, ale zapewnia też kompleksową obsługę w zakresie aranżacji wnętrz.

Zespół z salonu przy ulicy Małopolskiej 9 z pasją podchodzi do swojej pracy. Pomaga klientowi urządzić wnętrze od A do Z: poczynając od projektu, przez wyposażenie, aż do realizacji. Realizuje też indywidualne zamówienia na meble zaprojektowane specjalnie dla nabywców. Starannie dostosowuje je do wnętrza i potrzeb właściciela.

Pracownicy firmy dbają o najdrobniejsze detale, zdając sobie sprawę z tego, że nawet drobiazg może mieć wpływ na odbiór wystroju całego wnętrza. Od początku do końca prowadzą nadzór nad inwestycją, na każdym jej etapie służąc radą oraz pomocą. Dodatkowo, zespół współpracuje z wieloma firmami branżowymi, zajmującymi się m.in. aranżacją okien, usługami budowlanymi, czy armaturą i glazurą łazienkową. – Do każdego klienta podchodzimy z sercem. Oferujemy najwyższą jakość za dobrą cenę. Pomagamy tworzyć wnętrza, w których człowiek dobrze się czuje i które będą służyć mu wiele lat – podkreśla właścicielka firmy Małgorzata Mądraszewska-Stefanek.

Obsługa to nie jedyny atut Madras Styl. Oferta firmy zbudowana jest przede wszystkim na wysokiej jakości meblach i oświetleniu renomowanych producentów polskich oraz zagranicznych. Madras Styl

Małgorzata Mądraszewska-Stefanek,
właścicielka Madras Styl

Prezentacja



współpracuje z wieloma specjalistami z branży, m.in. Proform, Fameg, Meble Adamski, Meble Nova, Yano Mebel, Senactive, Linea Light i Ideal Lux. To wyselekcjonowani producenci. Każdą firmę dobiera i sprawdza właścicielka firmy.

kw / Foto: materiały prasowe

MADRAS STYL meble i światło
ul. Małopolska 9, 70-514 Szczecin
tel. +48 530 686 461
tel. +48 784 040 528
www.madrasstyl.pl

MS
Madras Styl
meble i światło

reklama

Sensitive
materace do spania i kochania



ZADBAMY
O TWÓJ SEN

Oszczędzasz 20% kupując łóżko z materacem (szczegóły u sprzedawcy)

MS

Madras Styl
meble i światło

MADRAS STYL meble i światło

ul. Małopolska 9, 70-514 Szczecin, tel. +48 530 686 461, tel. +48 784 040 528
mail: m.madrasstyl@gmail.com, www.madrasstyl.pl

Miejsce na alkohol



PÓŁKA WISZĄCA NA WINA

Struktura ze stali polerowanej lub stali lakierowanej na kolor biały matowy, czarny matowy lub grafitowy matowy. Wewnętrzne półki i kratownica ze stali lakierowanej na kolor biały matowy, czarny matowy lub grafitowy matowy.
Cena: 6 212,89 PLN

INTERSTYLE HOME
www.interstyle.pl

GLOBOBAREK

Wewnątrz otwieranej kuli znajduje się miejsce na butelki i kieliszki. Dolna półka posiada profilowane obejmy do butelek. Powierzchnia kuli pokryta jest gładkim fornirem, na którym widnieje mapa starożytnego świata. Barek można z łatwością przemieszczać, ponieważ posiada obrotowe, łożyskowane kółka.

Cena: 460 PLN

ARTSERIES
www.artseries.pl



DREWNIANY RZEŹBIONY BAREK

Drewniany barek okrągły z drewna mahoniowego z szybkami. Otwierany dwustronnie z dużą tacą.
Cena: 499 PLN

ARTSERIES
www.artseries.pl

KARFKA OD NORDAL

Przezroczyste szkło z wypukłym wzorem. Może służyć do eleganckiego podawania napojów lub pełnić tylko funkcję ozdobną.
Cena: 139 PLN

NORD DESIGN
www.norddesign.pl



BAREK VINO - DUTCHBONE

Żelazna konstrukcja wraz z nogami. Cztery rzędy stojaków do przechowywania kieliszków do wina. Komora na butelki i szuflady z litego drewna jodłowego z antycznym wkończeniem. Szuflady z płyty MDF z czarną powłoką farby na bazie wody
Cena: 2 799 PLN

NORD DESIGN
www.norddesign.pl

Innerium

PROJEKTOWANIE I WYKOŃCZENIA WNĘTRZ

- projektujemy mieszkania, domy, apartamenty nad morzem, biura, sklepy, kancelarie, gabinety itp.
- wykańczamy i wyposażamy wnętrza pod klucz
- oferujemy kompleksową obsługę – od projektu aż do zakończenia realizacji
- mamy wieloletnie doświadczenie w projektowaniu i realizacjach oraz sprawdzonych wykonawców

tel. 503 122 584, www.innerium.pl

Fiolet we wnętrzach

Kolor fioletowy to jeden z najbardziej intrygujących kolorów z palety barw. Jest efektem połączenia pobudzającej czerwieni i chłodnego koloru niebieskiego. W tym sezonie na dobre zagościł na salonach. Podpowiadamy jak go użyć, aby wnętrze nie stało się przytłaczające i zyskało indywidualny charakter.

Fot. larkandlarks.co.uk



KIELISZKI DO WINA

Solidne, purpurowe szkło z dymantowym wzorem. Idealne do podkreślenia ważnej okazji. Będzie świetnie pasowało do minimalistycznej zastawy. Cena: 149 PLN

NORD DESIGN
www.norddesign.pl

PODUSZKA FELCE

Cena: 219 PLN

BoConcept
www.boconceptgdynia.pl



SZISZA MIRAGE

Magiczna gra światła i kolorów, nasza flagowa fajka, której narodziny zainspirowane były mistycyzmem podwodnego świata. Jest perfekcyjnym odwzorowaniem prawdziwej meduzy. Mirage jest jedyną fajką w naszej ofercie wykonaną w 100% ze szkła. Oferuje nieodpartą chęć spojrzenia w jej serce poprzez idealne kryształowe ciało wypełnione urzekającą grą kolorów, które dopełniają magię chwili.

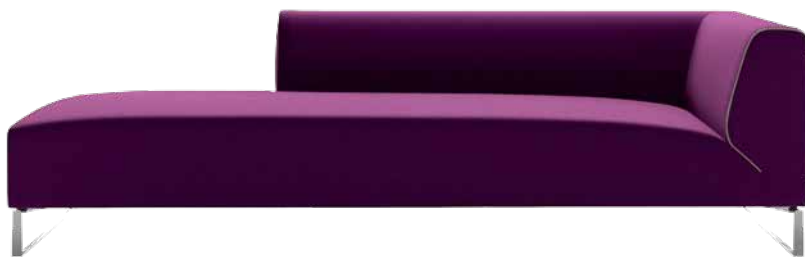
Meduse Events Poland
www.meduse-events.pl

SOFA SOLO, 14 MARKI B&B ITALIA

Redesign rygorystycznie prostego w formie systemu siedzisk z 1999 roku. Charakterystycznym elementem sofy solo jest wystające poza obrys podłokietników siedzisko. także wyraźny profil ze sztucznej skóry podkreślający sylwetkę pozostał niezmienny w stosunku do swojego poprzednika. Solo, 14 to propozycja dla poszukujących detali w stylu haute-couture oraz zabawy kontrastem między obrysem a resztą obicia.

Cena: od 27 700 PLN

Mesmetric
www.mesmetric.com



KRZESŁO PAPILIO MARKI B&B ITALIA

Forma krzesła umożliwia zarówno wyprostowaną postawę, jak i bardziej zrelaksowaną pozycję siedzenia. równowaga krzesła wynika ze stałej grubości korpusu oraz profilu siedziska, sinusoidalnego od góry i kończącego się lekką, stalową ramą u dołu. zdejmowalne obicie posiada metalowy zamek z tyłu, który jest ozdobą i motywem rozpoznawalnym dla kolekcji.

Cena: od 3 150 PLN

MESMETRIC
www.mesmetric.com



LAMPA PODŁOGOWA ODA DUŻA FIOLETOWOCZARNA PULPO

Design wyjątkowych lamp ODA od marki Pulpo jest inspirowany zdjęciami niemieckich wież wodnych. To projekt autorstwa Bernd i Hilla Becher. Przypominająca balon zamieszczona w stalowej konstrukcji wykonana z ręcznie dmuchanego szkła lampa, skupi uwagę każdego miłośnika nieszablonego wzornictwa.

Cena: 6766,20 PLN

Moma studio
www.momastudio.pl



PUFA CIRCUS

Projekt autorstwa Simon Legald Nadaj swojemu wnętrzu kolorystyczny akcent z pufą Circus od Normann Copenhagen. Zaokrąglony kształt i czyste, graficzne linie prezentowanego mebla to nowoczesna interpretacja antycznej, marokańskiej, skórzanej pufy. Circus składa się z dwóch różnych rodzajów pianki; mocniejszej utrzymującej kształt dolnej części pufy i bardziej miękkiej pianki w górnej części dla doskonałego komfortu siedzenia.

Cena: 2774 PLN

Moma studio
www.momastudio.pl

KRZESŁO PAPILIO MARKI B&B ITALIA

Forma krzesła umożliwia zarówno wyprostowaną postawę, jak i bardziej zrelaksowaną pozycję siedzenia. równowaga krzesła wynika ze stałej grubości korpusu oraz profilu siedziska, sinusoidalnego od góry i kończącego się lekką, stalową ramą u dołu. zdejmowalne obicie posiada metalowy zamek z tyłu, który jest ozdobą i motywem rozpoznawalnym dla kolekcji.

Cena: od 3 150 PLN

MESMETRIC
www.mesmetric.com



Przegląd designerskich krzeseł

Urządzasz swój dom, mieszkanie lub biuro? Szukasz nowoczesnych krzeseł? Sprawdź, jak wybrać odpowiednie i gdzie je kupić.

KRZESŁO LM 92 METROPOLITAN

Krzesło lm 92 metropolitan projekt z 1949 roku. od czasu wystawy „the arts of denmark” w 1961 roku, w the metropolitan museum w nowym jorku, zwane metropolitan chair. ponadczasowe połączenie drewna ze skórą, forma, która nigdy się nie zestarzeje.

Cena: od 13 305 PLN

Atelier Mesmetric
www.mesmetric.com



KRZESŁO ADELAIDE

Kultowe krzesło Adelaide łączy w sobie zaokrągloną formę, komfort i charakter. To nowoczesne krzesło – wyróżniające się pełną wdziękiem, naturalną formą i niezrównanym komfortem – nada Twoim przestrzeniom elegancki wygląd.

Cena: 1 715 PLN

Bo Concept
www.boconceptgdynia.pl



KRZESŁO

CHROMOWANE WYKOŃCZENIE Krzesło marki Van Roon, idealne do salonu! Wysoki standard komfortu dzięki dynamicznej stylistyce, która wita ciało oferując ulepszoną wersję uprzejmości.

Cena: PLN

Meblolight
www.meblolight.pl

KRZESŁO CLOE

Krzesło dostępne opcjonalnie z gwoździami niklowanymi lub stare srebro/złoto oraz z kołatką niklowaną lub stare złoto.

Cena: 1 390 PLN

Marina Maison
www.marina-maison.pl



KRZESŁO CANE-LINE SIDD

Krzesło do jadalni, które bazuje na lekkiej i trwałej konstrukcji stalowej, co w połączeniu z wytrzymałym włóknem linki Cane-line Rope daje perfekcyjny rezultat.

Cena: PLN

Spensen
www.spensen.com



Bel Mare
by Prestige®

MIĘDZYDROJE **Gotowe Mieszkania na sezon 2019**



Międzydroje
ul. Nowomyśliwska
tel.: 518 766 370

Warszawa
ul. Stryjeńskich 15
tel.: 22 701 85 85
belmare@prestige.pl

www.prestige.pl

Nowe  **Międzydrojów**
MIESZKAJ, WYPOCZYWAJ, ZARABIAJ

Sofa królowa salonu

Usiądź. Przysiądź. Rozsiądź się. Połóż się. Sofa często określana jest duszą wnętrza o wielu twarzach. Ten mebel jest często ulubionym miejscem relaksu, tu śpimy, odpoczywamy, ale także często pracujemy. Setki propozycji producentów nie ułatwiają wyboru wygodnej, łatwej do czyszczenia i dopasowanej do wnętrza kanapy. Jeżeli szukacie odpowiedniego modelu, koniecznie sprawdźcie nasze propozycje – każda w innym stylu i z innej półki!

Autor: Klaudia Krause

SOFA ATLAS

Sofa Atlas dostępna w tkaninach i skórach naturalnych o różnych kolorach i fakturach. Wypełnienie poduszek na siedzisku i oparciu z nie odkształcającej się pianki poliuretanowej z dodatkiem z naturalnego pierza. Pokrowce są ściągane. Ozdobna lamowka w kolorach z kolekcji. Jeden z najwygodniejszych modeli marki ARKETIPO.

Cena: 18 089,64 PLN

INTERSTYLE HOME
www.interstyle.pl



SOFA LEDO

Sofa Ledo to przede wszystkim bardzo elegancki, nowoczesny design. Dodatkowo dzięki możliwości wykończenia sofy w szerokiej paletce kolorystycznej tkanin produkt stwarza elastyczne możliwości aranżacji od tradycyjnych do nowoczesnych wnętrz przede wszystkim tych komercyjnych. Podstawa mebla to metal chromowany lub lakierowany w kolorze, konstrukcja zbudowana z drewna bukowego.

MOMA STUDIO
www.momastudio.pl



SOFA BREST

Elegancka sofa stanowiąca mariaż tradycyjnego i nowoczesnego wzornictwa. wysokiej jakości materiały, sprawiają, że powstała sofa idealna i uniwersalna, nadająca się do różnego rodzaju wnętrz

MESMETRIC
www.mesmetric.com

ANANTA CLASS SOFA SABA ITALIA

Ananta Class włoskiej marki Saba Italia to modułowa sofa, którą można skonfigurować według potrzeb i oczekiwań klienta. Ananta Class to prosta i ponadczasowa forma.

Cena od: 40 620 PLN

LIVING STORY
www.livingstory.pl



SOFA SIPARIO

Sofa jest produkowana we Włoszech przez firmę Arredoclassic. Sipario to mebel wypoczynkowy, który cechuje unikatowe wzornictwo oraz kolorystyka. Gustownie komponuje się on z wnętrzami urządzanymi w tradycyjnym stylu, jak i może zostać wprowadzony do nowoczesnych pomieszczeń – dla ich ożywienia i podniesienia standardu wnętrza.

RAD-POL
www.rad-pol.pl



SOFA OSAKA

Lekki wygląd i smukłe proporcje sprawiają, że sofa Osaka idealnie pasuje do małych pomieszczeń – delikatny, kobiecy wygląd i nawiązanie do wzornictwa z lat 60. zapewniają, że sofa Osaka nada stylowy charakter Twojemu salonowi. Zaokrąglone podłokietniki podkreślają kobiecy wygląd i zachęcają do wtulenia się w sofę. Dzięki dużej ilości miejsca dla całej rodziny ta sofa narożna będzie bohaterem Twojego salonu.

BOCONCEPT
www.boconceptgdynia.pl

SOFA ROMEO

SOFA ROMEO Ma silny i nowoczesny design, model zawieszony na wypolerowanej stalowej podstawie, która podchodzi do ramion i jest silnym elementem dekoracyjnym zarazem podkreśla charakter mebla. Wygląda atrakcyjnie w każdej pozycji ułożenia unoszonego zagłówka zarówno w wersji sofy jak i zestawu zbudowanego z modułów

MEBLOLIGHT
www.meblolight.pl

Nowoczesne stoły

Zdrowy, mocny i długi sen jest podstawą prawidłowego funkcjonowania ludzkiego organizmu. Regeneracja i odpoczynek to składowe zdrowia psychicznego i fizycznego. Sposób w jaki wypoczywamy ma ogromne znaczenie. Przekłada się na samopoczucie, formę i chęci do działania. Zatem, wskazujemy do łóżka i dbajmy o zdrowie.

STÓŁ ULISSE

Stół Ulisse z metalową podstawą i regulowaną wysokością. Blat rozkładany ze wspomaganie wykonany z solidnego nowoczesnego laminatu 3d.

RAD-POL
www.rad-pol.com.pl



STÓŁ ENKE

Stół ENKE marki TREBORD to połączenie miejsca do spożywania posiłków, rodzinnych spotkań ale także dekoracja. ENKE łączy w sobie minimalistyczną estetykę naturalnego pełnego dębowego drewna. Wyjątkowy dębowy stół zaprojektowany został z myślą o sprawianiu wrażenia elementu niezwykle lekkiego. Nadaje się zarówno do eleganckiego apartamentu jak i odrestaurowanego mieszkania w miejskiej kamienicy.

TREBORD
www.trebord.com



STÓŁ MILTON

Stół Milton posiada wyjątkowy system rozkładania. Blat jest niedzielony, a wkładki rozkładające stół znajdują się w bocznych szufladach stołu. Mechanizm pozwala na rozkładanie stołu o maksymalnie 140 cm.

MARINA MAISON
www.marina-maison.pl



STÓŁ DWIE DECHY

Jest wyjątkowym produktem, wykonanym tylko z dwóch wyjątkowych i specjalnie wyselekcjonowanych kawałków drewna

THIS IS WOOD
www.thisiswood.eu

STÓŁ MONZA

Połączenie drewna i szkła w wyrafinowanym stole do jadalni Monza zrobi duże wrażenie i nada Twojej jadalni wysublimowany wygląd. Ukośne drewniane nogi w połączeniu z eleganckim szklanym blatem nadają lekkości i stanowią świetne dopełnienie skandynawskiego stylu. Potrzebujesz więcej miejsca? Prosto wysuń dwa dodatkowe blaty, a stół dla 4-osobowej rodziny błyskawicznie przemieni się w duży stół do wieczornego przyjęcia

BO CONCEPT
www.boconceptgdynia.pl



ekskluzywne nieruchomości za granicą

SESZELE

ODKRYJ WYSPĘ EDEN



NA SPRZEDAŻ KOLEJNE DOMY I APARTAMENTY – Teraz jest czas, żeby inwestować w idylliczny styl życia

ZANZIBAR

DOM MARZEŃ NA WYSPIE

DZIAŁKA Z WYJŚCIEM NA OCEAN
pow. 3 750 m², regularny kształt
cena: 220 tys. USD



nieruchomości

Baszta

artur@baszta.eu

piotr@dronski.pl

+48 601 854 400

+48 601 730 555

www.baszta.eu



Sprinter Furgon 314 z przednim napędem, z rozstawem osi 3924 mm. Zużycie paliwa w mieście/poza miastem/średnio: 9,5/7,5/8,1 l/100 km; emisja CO₂: średnio 213 g/km. Podane wartości ustalono zgodnie z określoną przepisami procedurą pomiarową. Są to „zmierzone wartości CO₂, NEDC” w myśl art. 2 nr 2 rozporządzenia wykonawczego (UE) 2017/1152. Zużycie paliwa zostało obliczone na podstawie tych wartości. Ze względu na zmiany prawne obowiązujących procedur kontrolnych w świadectwie zgodności pojazdu obowiązującym w odniesieniu do dopuszczenia pojazdu do ruchu mogą być wprowadzone wyższe wartości.



Nowy Sprinter. Sukces z napędem na przód.

Żaden biznes nie chce zostać z tyłu. Dlatego Mercedes Sprinter dostał napęd na przód! Ma dobrą przyczepność na śliskich powierzchniach, obniżony próg załadunkowy i zwiększoną ładowność o 50 kilogramów. Nowy Sprinter w limitowanej wersji ma ponadto silnik o mocy 143 KM, klimatyzację, radiodbiornik z Bluetooth, asystenta ruszania na wzniesieniu, lusterka zewnętrzne elektrycznie regulowane, składane oraz podgrzewane, kierownicę wielofunkcyjną i mnóstwo rozwiązań, które kosztują... mniej niż przypuszczasz.

Nowy Sprinter z napędem na przód, w limitowanej, dobrze wyposażonej wersji za 89 400 PLN netto*

Sprawdź też oferty na wersje z napędem na tył i 4×4 w salonach Mercedes-Benz.

*Oferta dotyczy Sprintera Furgon 314 z przednim napędem, z rozstawem osi 3924 mm. Prezentowane zdjęcia samochodów mogą odbiegać od modeli ujętych w ofercie.

Mercedes-Benz
Vans. Born to run.

Mercedes **PRO**

SYSTEM ZARZĄDZANIA
TWOJĄ FLOTĄ

